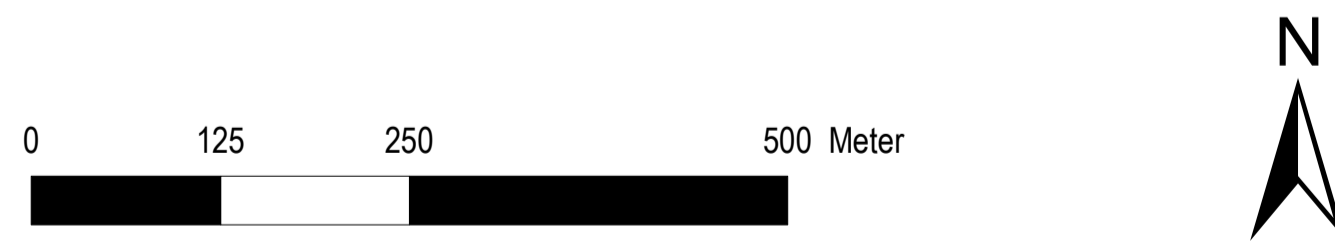
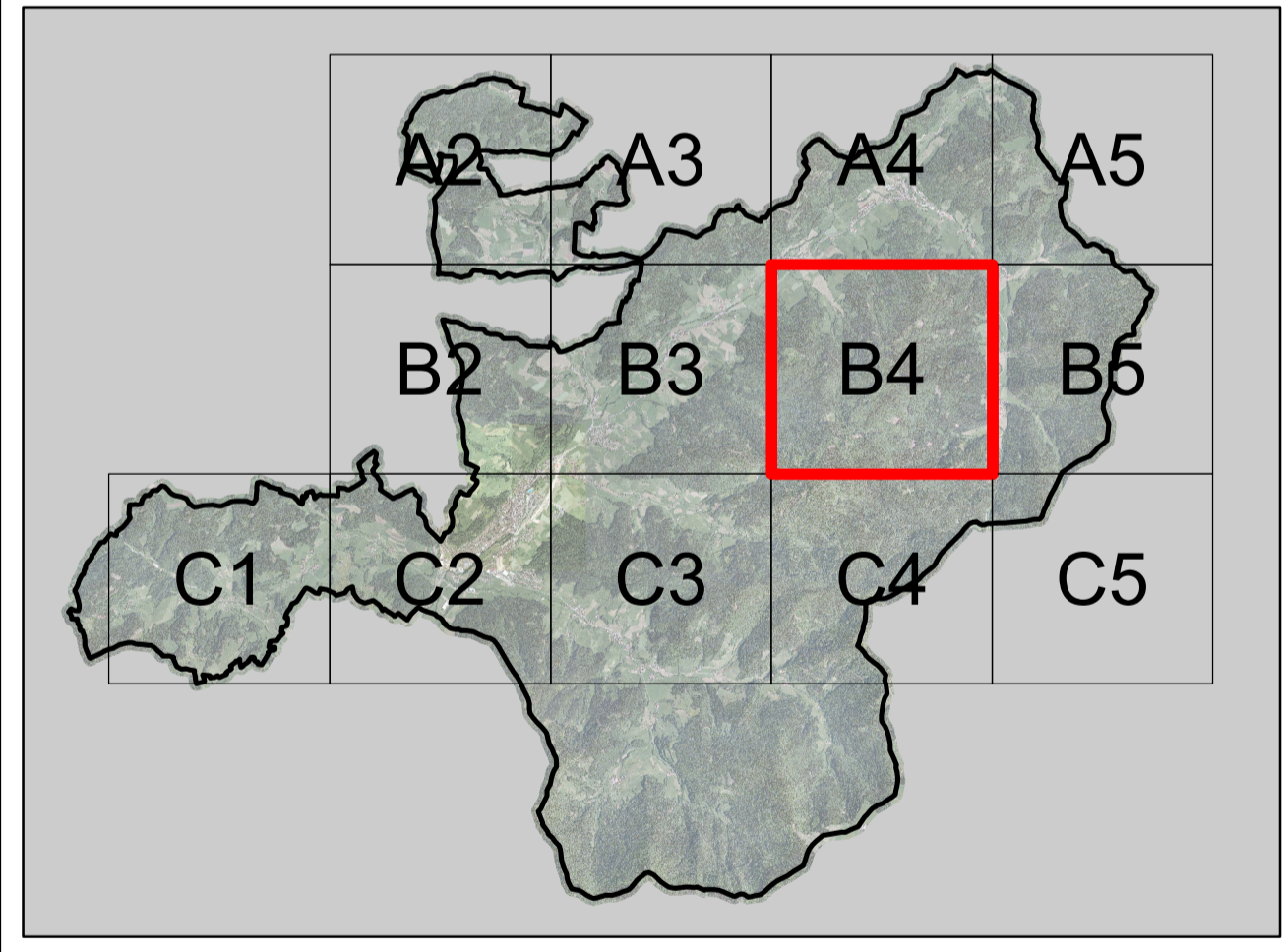


# Stadt Elzach

## Mindestflur- und Biotopvernetzungs-konzeption

- ### Landschaftsfunktionen
- BV 1.1 Gesetzlich geschützte Biotope (nachrichtliche Übernahme)
  - BV 1.2.1 Erhalt von bestehendem Extensivgrünland
  - BV 1.2.2 Wiederherstellung / Neuanlage von Extensivgrünland
  - BV 1.3.1 Erhalt von bestehendem Feuchtgrünland
  - BV 1.3.2 Wiederherstellung von ehemaligem Feuchtgrünland
  - BV 1.5 Erhalt von bestehenden Streuobstbeständen
  - BV 1.6 Erhalt von bestehenden Felsen, Steinriegeln, Trockenmauern
  - BV 2.1 Puffer um geschützte Biotope
  - BV 2.2 Puffer um Nasswiesen
  - BV 2.3 Puffer entlang Fließgewässer
  - BV 2.4 Puffer um Felsen, Steinriegel, Trockenmauern
  - LB 1 Puffer um Hofstellen
  - LB 2 Offenland im Talgrund
  - LB 4 Offenland entlang der Wanderwege
  - LB 5 Puffer um Feldgehölze, Feldhecken
  - Ag Landbauliche Eignung
  - FFH-Gebiet
  - Naturschutzgebiet
  - Landschaftsschutzgebiet
  - Naturdenkmal (flächenhaft)
  - Flurstück (Stand: Dez. 2015)
  - Gemeindegebiet



**faktorgrün** 79100 Freiburg Merzhauserstr. 110 Tel. 0761 - 707 647 0 freiburg@faktorgruen.de  
 78628 Rotweil Eisenbahnstr. 26 Tel. 0741 - 1 57 05 rotweil@faktorgruen.de  
 69115 Heidelberg Franz-Knauff-Str. 2-4 Tel. 06221 - 985 41 0 heidelberg@faktorgruen.de  
 70565 Stuttgart Schockenriedstr. 4 Tel. 0711 - 48 999 48 0 stuttgart@faktorgruen.de  
 www.faktorgruen.de

Landschaftsarchitekten bda Partnerschaftsgesellschaft mbB

Auftraggeber <b>Stadt Elzach</b>		
Projekt <b>Mindestflur- und Biotopvernetzungs-konzeption</b>		
Planbezeichnung <b>Landschaftsfunktionen</b>		
Projektnr. <b>bv 18</b>	Plannr. <b>B4</b>	Bearbeiter <b>pr_MW/CL</b>
Maßstab <b>1:5.000</b>	Plangröße <b>A1</b>	Datum <b>20.12.2016</b>

Geobasisdaten © Landesamt für Geoinformation und Landentwicklung Baden-Württemberg, www.lgl-bw.de  
 Grundlage: Daten aus dem Räumlichen Informations- und Planungssystem (RIPS) der Landesanstalt für Umwelt, Messungen und Naturschutz Baden-Württemberg (LUBW)

L:\bv18\Elzach\_Mindestflur\GIS\Projekt\Karten für Anlage\Abgabe\_25\_BV18\_Landschaftsfunktion\_161209.mxd