

Infos zur  
**Ergänzenden unabhängigen  
Teilhabe-Beratung**  
Die Abkürzung ist: **(EUTB<sup>®</sup>)**



**Beratung für Menschen mit Behinderung.  
Und für ihre Angehörigen.**

Gefördert durch:



aufgrund eines Beschlusses  
des Deutschen Bundestages

## Für wen ist die Beratung von der EUTB<sup>®</sup>?

In der EUTB<sup>®</sup> gibt es Beratung für Menschen mit Behinderungen.  
Sie berät auch Menschen die krank sind und vielleicht bald behindert sein könnten.

Die Beratung von der EUTB<sup>®</sup> ist auch für:

- ▶ Familien von Menschen mit Behinderungen.
- ▶ einen Freund oder eine Freundin.



## Welche Infos bekommt man in der Beratung?

Bei der EUTB<sup>®</sup> gibt es eine Regel:

### **Eine für alle.**

Das bedeutet:

In jedem Büro von der EUTB<sup>®</sup> kann man **alles** zum Thema Teilhabe fragen.

Und **alles** zum Thema Rehabilitation.

Das heißt wieder herstellen.

So wie es vorher war.

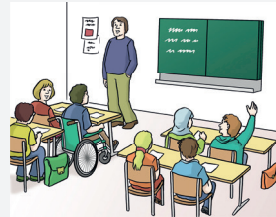
Zum Beispiel:

Vor einer Krankheit oder einem Unfall.

Es gibt Beratung für viele verschiedene Themen.

Zum Beispiel:

- ▶ Infos zum persönlichen Budget.  
Das spricht man so: Būd-scheh.  
Budget ist ein anderes Wort für Geld.  
Damit ist eigenes Geld gemeint.
- ▶ Inklusion in der Schule oder in der Kita.  
Das bedeutet:  
In einer Schule oder in einer Kita sind  
Kinder mit und ohne Behinderungen.



- ▶ Schwerbehinderten-Ausweis
- ▶ Arbeit

▶ Hilfen im Alltag

▶ Hilfs-Mittel im Alltag.

Zum Beispiel: So bekommt man einen Rollstuhl.

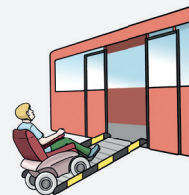


▶ Wohnen

▶ Freizeit-Angebote

▶ Fortbewegungs-Möglichkeiten

Zum Beispiel: So bekommt man einen Fahrdienst.



## Wie läuft die Beratung in der EUTB<sup>®</sup> ab?

Die Beratung ist kostenlos.

Die Beratung soll Ihnen helfen.



- ▶ Damit Sie die Hilfen bei der Teilhabe besser verstehen.
- ▶ Und damit Sie Ihre Rechte besser kennen.
- ▶ Damit Sie besser selbst über Ihr Leben bestimmen können.
- ▶ Damit Sie selbst wichtige Sachen entscheiden können.

Die Beratung ist **ergänzend**.

Das bedeutet: Es gibt auch noch andere Beratungs-Angebote.

Zum Beispiel:

Wenn Sie Pflege brauchen hilft der Pflege-Stützpunkt

Die Beratung ist auf **Augenhöhe**.

Das bedeutet: Jeder ist gleich viel wert.

Die Beratung in der EUTB<sup>®</sup> ist **unabhängig**.

Das bedeutet: Das Büro gehört zu keinem anderen Büro.

Wo es Hilfen für Menschen mit Behinderungen gibt.



---

### **Adresse in Emmendingen:**

EUTB® Lebenshilfe KV Emmendingen e.V.  
Karl-Friedrich-Str. 68/1, 79312 Emmendingen

Telefon: 07641/ 93341-214

E-Mail: [eutb@lebenshilfe-emmendingen.de](mailto:eutb@lebenshilfe-emmendingen.de)

[www.lebenshilfe-emmendingen.de](http://www.lebenshilfe-emmendingen.de)



### **Außen-Sprechzeiten:**

Manchmal fahren wir auch in andere Orte.

Wenn es dort keine Beratung von der EUTB® gibt.

- ▶ 79336 Herbolzheim, im Torhaus
- ▶ 79183 Waldkirch, im Generationenbüro
- ▶ 79215 Elzach, in der Werkstatt der Lebenshilfe
- ▶ 79346 Endingen, im Bürgerhaus





Weitere Informationen finden Sie unter

**[www.teilhabeberatung.de](http://www.teilhabeberatung.de)**

---