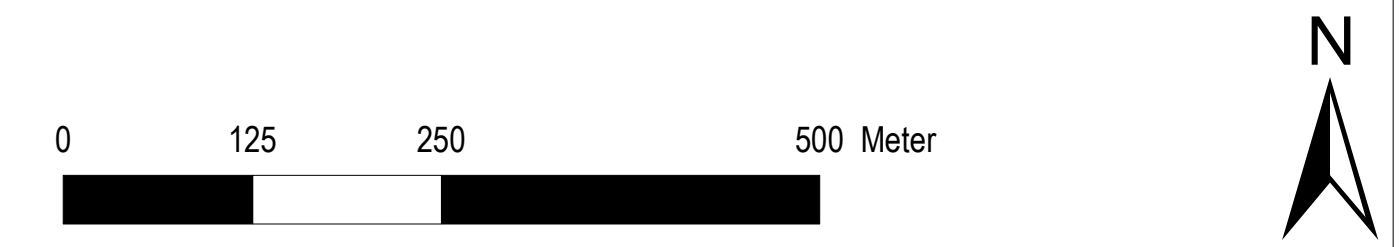
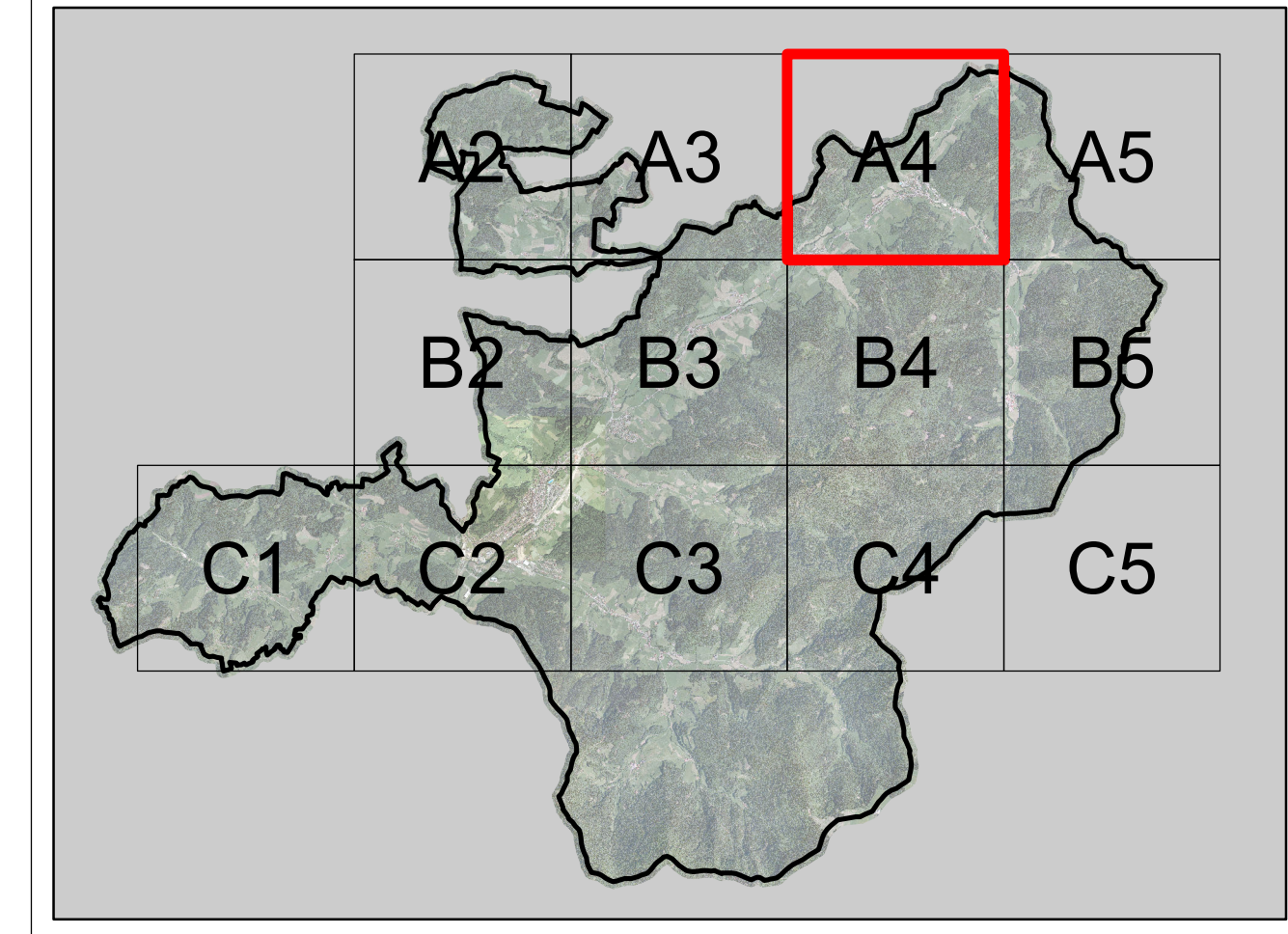


Stadt Elzach

Mindestflur- und Biotopvernetzungs-konzeption

- ### Landschaftsfunktionen
- BV 1.1 Gesetzlich geschützte Biotope (nachrichtliche Übernahme)
 - BV 1.2.1 Erhalt von bestehendem Extensivgrünland
 - BV 1.2.2 Wiederherstellung / Neuanlage von Extensivgrünland
 - BV 1.3.1 Erhalt von bestehendem Feuchtgrünland
 - BV 1.3.2 Wiederherstellung von ehemaligem Feuchtgrünland
 - BV 1.5 Erhalt von bestehenden Streuobstbeständen
 - BV 1.6 Erhalt von bestehenden Felsen, Steinriegeln, Trockenmauern
 - BV 2.1 Puffer um geschützte Biotope
 - BV 2.2 Puffer um Nasswiesen
 - BV 2.3 Puffer entlang Fließgewässer
 - BV 2.4 Puffer um Felsen, Steinriegel, Trockenmauern
 - LB 1 Puffer um Hofstellen
 - LB 2 Offenland im Talgrund
 - LB 4 Offenland entlang der Wanderwege
 - LB 5 Puffer um Feldgehölze, Feldhecken
 - Ag Landbauliche Eignung
 - FFH-Gebiet
 - Naturschutzgebiet
 - Landschaftsschutzgebiet
 - Naturdenkmal (flächenhaft)
 - Flurstück (Stand: Dez. 2015)
 - Gemeindegebiet



faktorgrün 79100 Freiburg Merzhauserstr. 110 Tel: 0761 - 707 647 0 freiburg@faktorgruen.de
 78628 Rotweil Eisenbahnstr. 26 Tel: 0741 - 1 57 05 rotweil@faktorgruen.de
 69115 Heidelberg Franz-Knauff-Str. 2-4 Tel: 06221 - 985 41 0 heidelberg@faktorgruen.de
 70565 Stuttgart Schockenriedstr. 4 Tel: 0711 - 48 999 48 0 stuttgart@faktorgruen.de
 www.faktorgruen.de

Landschaftsarchitekten bda Partnerschaftsgesellschaft mbB

Auftraggeber Stadt Elzach		
Projekt Mindestflur- und Biotopvernetzungs-konzeption		
Planbezeichnung Landschaftsfunktionen		
Projektnr. bv 18	Plannr. A4	Bearbeiter pr_MW/CL
Maßstab 1:5.000	Plangröße A1	Datum 20.12.2016

Geobasisdaten © Landesamt für Geoinformation und Landentwicklung Baden-Württemberg, www.lgl-bw.de
 Grundlage: Daten aus dem Räumlichen Informations- und Planungssystem (RIPS) der Landesanstalt für Umwelt, Messungen und Naturschutz Baden-Württemberg (LUBW)

L:\bv18\Elzach_Mindestflur\GIS\Projekt\Karten für Anlage\Abgabe_25_BV18_Landschaftsfunktion_161209.mxd