

MITTEILUNGSBLATT

Stadt Elzach



7

MIT DEN STADTTEILEN

KATZENMOOS, ELZACH,

OBERPRECHTAL, PRECHTAL & YACH

47. Jahrgang

Donnerstag, 18. Februar 2021

ELZACH AKTUELL – Stadtgeschehen

Landtagswahl am 14.03.2021

Informationen zur Briefwahl

Zur Landtagswahl am 14.03.2021 können Briefwahlunterlagen neben den herkömmlichen Beantragungsarten schriftlich oder mündlich auch durch sonstige dokumentierbare Übermittlung in elektronischer Form beantragt werden (§19 Abs.1 Landeswahlordnung).

Wir bieten Ihnen die Beantragung der Briefwahl per Internet auf unserer Homepage **www.elzach.de** an. Beim Aufruf des entsprechenden Links wird Ihnen ein Erfassungsformular für Ihre persönlichen Daten angezeigt. Aus Ihrer Wahlbenachrichtigung können Sie alle notwendigen Angaben für das Antragsformular entnehmen. Sollten Sie Ihre Wahlbenachrichtigung nicht vorliegen haben, können Sie auch formlos per E-Mail an **michael.burger@elzach.de** einen Wahlschein beantragen. In diesem Fall teilen Sie uns bitte Ihre persönlichen Daten (Name, Vorname, Geburtsdatum und vollständige Wohnanschrift) mit. Ihnen steht es offen, sich die Briefwahlunterlagen nach Hause oder an eine abweichende Versandanschrift senden zu lassen.

Aufgrund der aktuellen Corona-Situation rechnen wir mit einem erhöhten Aufkommen an Briefwählern. Falls Sie auch gerne Briefwahl nutzen möchten, so beantragen Sie bitte entweder die Briefwahlunterlagen online oder werfen den ausgefüllten Briefwahantrag in einen unserer Briefkästen am Rathaus Elzach (Hauptstraße 69). Der Wahlschein und die Briefwahlunterlagen werden Ihnen per Post zugestellt.

In dringenden Ausnahmefällen können Sie die Briefwahlunterlagen auch direkt im Bürgerbüro (Schmiedgasse 10 b) beantragen und mitnehmen. Bitte beachten Sie jedoch, dass die Dienststellen der Stadt Elzach aktuell geschlossen sind. Sie können die Klingel am Eingang zum Bürgerbüro nutzen. Ihnen wird dann die Tür geöffnet. Wir bitten Sie um Verständnis, dass es aufgrund des erhöhten Telefon- und Besucheraufkommens zu Wartezeiten kommen kann.

Bei Fragen zur Beantragung der Briefwahl wenden Sie sich bitte an Herrn Michael Burger, Tel.: 07682/804-27, E-Mail: michael.burger@elzach.de



Nachruf

Wir trauern um unseren Feuerwehrkameraden und Ehrenkommandanten

Bernhard Burger Stadtbrandmeister

der im Alter von 91 Jahren verstorben ist.

Bernhard Burger trat am 01. Mai 1945 der Freiwilligen Feuerwehr Elzach bei, davon über 45 Jahre als aktiver Feuerwehrmann. Von 1960 bis 1965 war er zuerst stellvertretender Kommandant in der Feuerwehr Elzach und von 1965 bis zur Gemeindereform 1975 war er Kommandant der Feuerwehr Elzach. Nach der Gemeindereform 1975 war er bis 1990 Gesamtwehrkommandant der Feuerwehr Elzach sowie auch noch deren Abteilungscommandant der Abteilung Elzach. Für seine Verdienste erhielt er 1971 das Feuerwehr-Ehrenzeichen in Silber und 1986 das Feuerwehr-Ehrenzeichen in Gold.

Während seiner Amtszeit fanden viele gravierende Erneuerungen und Veränderungen im gesamten Feuerwehrwesen statt. Auch erfolgte in seiner Amtszeit 1983 der Umzug der Abteilung Elzach von der Alfing ins heutige Gerätehaus in der Freiburger Straße.

Im März 1990 wurde er zum Ehrenkommandanten ernannt.

Bernhard Burger haben wir als pflichtbewussten und sehr engagierten Feuerwehrmann und treuen Kameraden kennen- und schätzen gelernt. Die Entwicklung der Feuerwehr Elzach lag ihm sehr am Herzen und er war auch immer interessiert über den aktuellen Stand in der Feuerwehr.

Wir werden unseren Feuerwehrkameraden in dankbarer Erinnerung behalten.

Seinen Angehörigen gilt unser tiefes Mitgefühl.

Roland Tibi
Bürgermeister

Thomas Dufner
Kommandant

Joachim Gäbler
Abt. Kommandant

Touristische Hinweistafel weist an der B294 auf die Wanderregion ZweiTälerLand hin

Jeder dürfte sie von Fahrten auf der Autobahn her kennen: große braun-weiße Tafeln weisen Verkehrsteilnehmer auf touristische Ziele hin, seien es Baudenkmäler, Landschaften oder Kulturstätten. Es sind die bekannten Schilder mit weißer Schrift und Piktogrammen, wie es sie zum Beispiel an der A5 für die Orgelstadt Waldkirch oder den Naturpark Südschwarzwald gibt. Seit Neustem weist nun eine solche Tafel auch an der B294 auf die Wanderregion ZweiTälerLand (ZTL) hin.

Entscheidende Grundlage für eine Genehmigung war die „Richtlinie für die touristische Beschilderung“, die bundesweit ihre Gültigkeit hat. Sie gibt die genaue Gestaltung hinsichtlich der Farbe und der Bemaßung des Schildes vor. Für die Darstellung der Wanderregion ZweiTälerLand einigte man sich auf die herausragenden Landmarken des Elz- und Simonswäldertales, den Hörnleberg und den Kandel und ein Piktogramm, das das Thema Wandern thematisiert. Als eine von nur vier als „Qualitätsregion Wanderbares Deutschland“ durch den Deutschen Wanderverband zertifizierten Wanderregionen in ganz Deutschland steht das ZweiTälerLand insbesondere für gut markierte und abwechslungsreiche Wanderwege durch den Schwarzwaldverein sowie wanderfreundliche Gastgeber.

Die sieben ZTL-Orte (Biederbach, Elzach, Gutach im Breisgau, Gütenbach, Simonswald, Waldkirch und Winden im Elztal) freuen sich nun, dass das Schild aufgestellt werden konnte und die Einmaligkeit als Wanderregion noch einmal unterstreicht. „Man erhofft sich von so einem Schild natürlich mehr Aufmerksamkeit und Besucher für die Region, die sonst vielleicht einfach nur durchgefahren wären“, so ZTL-Geschäftsführerin Ulrike Weiß. „Ein Dank gilt auch dem Naturpark Südschwarzwald, der das Projekt mit Fördermitteln bezuschusst hat sowie an die Stadt Waldkirch, die sich um das Genehmigungsverfahren gekümmert hat.“



v.l.n.r.: Lisa Hengstler (BM Gemeinde Gütenbach), Rafael Mathis (BM Gemeinde Biederbach), Roland Tibi (BM Stadt Elzach), Ulrike Weiß (GF ZTL), Urban Singler (BM Gemeinde Gutach im Breisgau), Klaus Hämmerle (BM Gemeinde Winden im Elztal), Stephan Schonefeld (BM Gemeinde Simonswald), Roman Götzmann (OB Stadt Waldkirch) Foto: ZTL

Redaktionsschluss

Bitte beachten Sie den Redaktionsschluss für die KW 08 (Erscheinungstag: 25.02.2021)

am Montag, 22.02.2021, 09:00 Uhr.

Verspätet eingehende Beiträge können wir nicht mehr berücksichtigen.
Bürgermeisteramt der Stadt Elzach



AMTLICHE BEKANNTMACHUNGEN

Gemeindeverwaltungsverband Elzach



Öffentliche Bekanntmachung

Am Dienstag, 23. Februar 2021, findet um 19:00 Uhr im Großen Saal, Haus des Gastes Elzach, Kreuzstraße 10, 79215 Elzach, eine Sitzung der Verbandsversammlung des Gemeindeverwaltungsverbandes Elzach statt, zu der wir Sie herzlich einladen.

01. Haushaltsplan 2021 mit Haushaltssatzung des Gemeindeverwaltungsverbandes Elzach
- Einbringung, Beratung und Beschlussfassung
02. Bekanntgaben, Anregungen
03. Fragen der Bürgerinnen und Bürger

Mit freundlichen Grüßen

Roland Tibi

Verbandsvorsitzender



Stadt Elzach
Landkreis Emmendingen

Stellenausschreibung

Die Stadt Elzach stellt zum nächstmöglichen Zeitpunkt eine/n Mitarbeiter/-in für den

Reinigungsdienst (m/w/d)

im Schulzentrum Elzach ein. Die Übertragung von Vertretungstätigkeiten oder auch anderer Arbeiten bleibt vorbehalten. Es handelt sich um eine unbefristete Teilzeitbeschäftigung mit einer regelmäßigen wöchentlichen Arbeitszeit von **30 Stunden (nachmittags)**. Eine Aufteilung der Stelle auf 2 Reinigungskräfte ist denkbar.

Erwartet werden Flexibilität, Teamfähigkeit sowie eine zügige und gründliche Arbeitsweise.

Die Arbeitsbedingungen und die Entlohnung richten sich nach dem Tarifvertrag für den öffentlichen Dienst – TVöD -.

Bewerbungen mit den üblichen Unterlagen (Lebenslauf, Lichtbild, Zeugniskopien) bitten wir bis spätestens **10. März 2021** an das Bürgermeisteramt Elzach, Hauptstraße 69, 79215 Elzach, zu richten.
Für Rückfragen steht Ihnen Herr Croin (Tel.: 07682/804-20) gerne zur Verfügung.

Hundesteuer 2021

An die Zahlung wird hiermit öffentlich erinnert; bei Nichtbezahlung werden Mahngebühren und Säumniszuschläge erhoben.

STADTKASSE ELZACH

Fundsachen

Folgende nachstehend aufgeführte Fundsachen wurden abgegeben und können während den Öffnungszeiten (Montag – Freitag 08:00 Uhr – 12:00 Uhr und Mittwoch 14:00 Uhr – 18:00 Uhr und Donnerstag von 14:00 Uhr – 16:00 Uhr) beim Fundbüro im Bürgerbüro Elzach, Zimmer 1, Schmiedgasse 10 B, 79215 Elzach abgeholt werden
1 Paar Handschuhe

JUBILARE

Die Stadt Elzach gratuliert zum Geburtstag
Yach

Samstag, 20.02.2021

80 Jahre

Karl Schätzle

Prechtal

Samstag, 20.02.2021

70 Jahre

Paula Weber



BEKANNTMACHUNGEN VON ANDEREN ÄMTERN

Landratsamt



Pflanzenbestellung für die Frühjahrspflanzung

Die Frühjahrspflanzung steht bevor und die aktuelle Niederschlagsituation lässt auf gute Anwuchsbedingungen hoffen. Die Außenstelle des Forstamtes in Waldkirch bietet für die Waldbesitzer wieder eine Forstpflanzensammelbestellung an. Lieferzeitpunkt ist voraussichtlich Ende März.

Bitte beachten Sie bei der Planung Ihrer Pflanzbestellung: Mischbestände ermöglichen eine Risikostreuung, falls eine oder mehrere Baumarten ausfallen oder in ihrer Vitalität beeinträchtigt werden. Strukturierte Mischbestände von Baumarten, die auch zukünftig standortangepasst sind, gelten als besonders klimastabil.

Sofern es die waldbauliche Situation zulässt, ist der Entwicklung einer klimaangepassten Naturverjüngung Vorrang einzuräumen. Zuwendungen werden insbesondere gewährt, um die Vielfalt an Baumarten zu erhöhen.

Jetzt schon an die Herbstpflanzung denken und in die Überlegung miteinbeziehen: In der Vergangenheit hat sich die Herbstpflanzung auch bei Nadelhölzern bewährt. Für Laubholz ist die Pflanzung im Herbst problemlos möglich. Eine entsprechende Aufteilung der Pflanzkontingente auf Frühjahr und Herbst verringert zudem das Risiko eines totalen Ausfalls von Pflanzen durch Wetterextreme und bricht die Arbeitsspitze, die sich in den land- und forstwirtschaftlichen Betrieben zum Frühjahr ergibt.

Wer sich an der Sammelbestellung beteiligen möchte, wird gebeten, seine Pflanzbestellung spätestens bis Freitag, 26. Februar 2021 bei seinem zuständigen Revierleiter zu melden.

Stadtkasse Elzach informiert

Auf der Stadtkasse Elzach wurden zum 15. Februar 2021 fällig:

1. Rate Grundsteuer 2021

1. Rate Gewerbesteuer 2021

Auf der Stadtkasse Elzach wurden zum 01. März 2021 fällig:

Corona-Teststation Malterdingen: Am Wochenende nur noch am Sonntag geöffnet

Die Corona-Teststation auf dem Parkplatz am Bahnhof Riegel-Malterdingen hat ihre Öffnungszeiten erneut geändert. Seit vergangenen Samstag, 13. Februar 2021 ist die

Teststation an Samstagen nicht mehr geöffnet. Unter der Woche hat die Teststation Montag, Mittwoch und Freitag von 17:00 bis 19:00 Uhr geöffnet. Am Wochenende nur noch am Sonntag von 11:00 bis 13:00 Uhr.

Die Corona-Teststation ist eine reine Abstrichstelle. Sie kann zu den Öffnungszeiten nur durch vorherige Anmeldung vom Hausarzt, Kinder- und Jugendarzt oder vom Gesundheitsamt aufgesucht werden. Einzige Ausnahme: nach Vorlage eines roten Warnhinweises in der Corona-Warn-App ist ein Corona-Test möglich.

Patientinnen und Patienten mit Covid-19-Symptomen wenden sich bitte telefonisch an ihren Haus-, Jugend- oder Kinderarzt oder an eine Corona-Schwerpunktpraxis. Eine Übersicht zu den verschiedenen Corona-Anlaufstellen ist unter <http://coronakarte.kvbawue.de> zu finden. Abends, nachts sowie am Wochenende ist der ärztliche Bereitschaftsdienst unter 116 117 zu erreichen.

Kreistag verabschiedet Haushalt für 2021

Der Kreistag verabschiedet in seiner nächsten Sitzung am Montag, 22. Februar 2021 um 15:30 Uhr in der Emmendinger Steinhalle (Steinstraße 1) den Haushalt für das Jahr 2021. Ebenso werden die Wirtschaftspläne für das Kreis-Krankenhaus Emmendingen, das Medizinische Versorgungszentrum und das Kreisseniozenzentrum St. Maximilian Kolbe verabschiedet. Das Gremium befasst sich mit der Änderung der Hauptsatzung, um die Kreistagsitzungen als Videokonferenzen abhalten zu können. Zudem gibt Landrat Hanno Hurth einen Überblick über ein Jahr Coronakrise im Landkreis. Die Bevölkerung ist zur öffentlichen Sitzung herzlich eingeladen. Der Besuch der Sitzung ist nur mit einem Mund-Nasenschutz möglich, die Besucherzahl ist zudem begrenzt.

Sonstige

Sozialversicherung für Landwirtschaft, Forsten und Gartenbau (SVLFG)

Situation von Frauen in der Landwirtschaft SVLFG unterstützt Umfrage

Das Thünen-Institut und die Universität Göttingen führen in Kooperation mit dem Deutschen LandFrauenverband eine Umfrage zur Lebens- und Arbeitssituation von Frauen in landwirtschaftlichen Betrieben inklusive Garten-, Obst- und Weinbau durch. Die Sozialversicherung für Landwirtschaft, Forsten und Gartenbau wirbt dafür, an der Umfrage teilzunehmen.

Mit der bundesweiten Studie soll ermittelt werden, wie das Leben und Arbeiten von Frauen auf landwirtschaftlichen Betrieben wirklich aussieht, wie ihre Erfahrungen sind, was sie sich wünschen und ihnen Sorgen bereitet. Die Befragung soll Hinweise für eine zukünftige Politik liefern, die die Belange von Frauen in der Landwirtschaft im Blick hat. Zur Teilnahme an der Umfrage sind Frauen aufgerufen, die in einem landwirtschaftlichen Betrieb arbeiten, egal ob als Unternehmerin, Angestellte oder mitarbeitende Familienangehörige. Auch jene Frauen, die mit ihrer Familie auf einem Hof leben, aber außerhalb der Landwirtschaft arbeiten, sind gefragt – ebenso Frauen, die früher aktiv in der Landwirtschaft gearbeitet haben.

Über diesen Link gelangt man zur Umfrage: www.frauenlebenlandwirtschaft.de/uc/2020

Traktoren im Pflanzenschutz

Umfrage läuft noch bis zum 1. Mai

Die Sozialversicherung für Landwirtschaft, Forsten und Gartenbau (SVLFG) bittet Fahrer, die mit ihren Traktoren Pflanzenschutzmittel ausbringen, an einer Umfrage teilzunehmen.

Durch die Befragung sollen neue Erkenntnisse über die Schutzwirkung von Fahrerinnen gewonnen werden. Dazu ist es wichtig zu wissen, welche Fahrzeuge aktuell in der Praxis eingesetzt werden, um Pflanzenschutzmittel auszubringen. Seit Sommer 2020 haben bereits mehr als 3.000

Praktiker an der Erhebung teilgenommen. Um die ersten Ergebnisse zu festigen, benötigt die SVLFG noch weitere Teilnehmer. Die Umfrage läuft noch bis zum 1. Mai 2021. Sie nimmt circa zehn Minuten in Anspruch und erfolgt anonym. Der Fragebogen kann im Internet über den Link www.svlfg.de/umfrage-pflanzenschutz aufgerufen werden sowie über diesen QR-Code:



Die Erhebung ist Bestandteil einer Forschungsk Kooperation zwischen der SVLFG, dem Bundesamt für Verbraucherschutz und Lebensmittelsicherheit, dem Bundesinstitut für Risikobewertung sowie dem Julius-Kühn-Institut.

Mehrsprachige Informationen für Saison-Arbeitskräfte
Filme in vier Sprachen auf dem YouTube-Kanal der SVLFG-Informationen rund um die Arbeitssicherheit und den Gesundheitsschutz stellt die Sozialversicherung für Landwirtschaft, Forsten und Gartenbau (SVLFG) in vier Filmen bereit. Um sie auch Saison-Arbeitskräften zugänglich zu machen, sind sie in Englisch, Polnisch, Rumänisch und Deutsch verfügbar. Sowohl Arbeitgeber als auch Mitarbeiter profitieren von den vorgestellten Schutzmaßnahmen. Die Filme sind online auf dem YouTube-Kanal der SVLFG veröffentlicht unter dem Link: www.svlfg.de/youtube-digital. Unter der Rubrik „Playlists“ sind Verzeichnisse mit folgenden Titeln zu finden, die Filme jeweils in den vier Sprachen beinhalten:

- Saisonarbeit – Sicherheit bei saisonalen Arbeiten
- Hygiene und Sonnenschutz
- Persönliche Schutzausrüstung
- Verhalten auf dem Betrieb im Notfall

Wissenswertes rund um die Arbeitssicherheit, Saisonarbeit, Sonnenschutz oder Hygiene entdecken Interessierte ebenfalls auf der Internetseite www.svlfg.de. Hier sind Maßnahmen und Tipps aufgeführt, mit denen die Arbeit noch sicherer gestaltet werden kann.

Gewerbliche Schulen Lehr

Planen Sie Ihren nächsten Karriereschritt!

Online-Infoabend zur Weiterbildungsmöglichkeit an der Gewerblichen Schule Lehr,

Dienstag, 23. Februar, 18 Uhr

Industriemeister/in- Fachrichtung Metall

Karriere machen dank einer Weiterbildung an der Gewerblichen Schule Lehr.

Alle Informationen gibt es am Dienstag, 23. Februar, um 18 Uhr beim Online-Infoabend mit Vorträgen und der Möglichkeit Fragen rund um die Weiterbildung zum Industriemeister Fachrichtung Metall zu stellen.

Der Zugang zu der Online-Informationsveranstaltung erfolgt über die Schulhomepage. Hier sind auch weitere Informationen hinterlegt: www.gs-lehr.de.

Neuer Sitz der Geschäftsstelle Gutachterausschuss im Landkreis Emmendingen

Die Geschäftsstelle des Gemeinsamen Gutachterausschusses im Landkreis Emmendingen ist in die Merk-Galerie in Emmendingen umgezogen. Sie finden das Team der Geschäftsstelle mit seinen sechs Mitarbeiterinnen unter der Leitung von Hans-Georg Bury im 2. Obergeschoss in der Freiburger Straße 4 in Emmendingen. „Unser Ziel ist es, den Bürgern und Bürgerinnen ein gutes Gefühl und Sicherheit im Bereich der Immobilienbewertung zu vermitteln. Sie sollen wissen: Hier werde ich in allen Fragen rund um den Wert meiner Immobilie sowie meinen Grund und Boden gut beraten“, so Hans-Georg Bury. Gemäß diesem Motto wurde der Umzug innerhalb eines Tages bewerkstelligt, sodass alle Mitarbeiter_innen ihre Arbeit zügig wiederaufnehmen konnten und den Bürger_innen wie gewohnt mit Rat und Tat zur Seite stehen. Um dieses Ziel zu erreichen und weiterhin einen umfassenden Service sicherzustellen, wurde zudem die Personalstärke des Teams erhöht. Damit steht die Geschäftsstelle für fachliche Fragen zu den Bodenrichtwerten, dem Immobilienmarkt und für amtliche Bewertungen im Landkreis Emmendingen zur Verfügung.

SCHULEN

Schulzentrum Oberes Elztal

Einladung zum digital Tag der offenen Tür des Schulzentrums Oberes Elztal

In diesem Jahr muss aufgrund der Corona-Pandemie auch der Tag der offenen Tür in seiner klassischen Form am Schulzentrum Oberes Elztal ausfallen.

Alternativ finden interessierte Eltern mit ihren Kindern ein Video zur Information über die Angebote am Schulzentrum auf der Schulhomepage.

Die Anmeldetermine für die Klassen 5 der Realschule und der Werkrealschule sind am **Mittwoch, den 10.03. und am Donnerstag, den 11.03.2021** geplant.

Die Anmeldung kann **persönlich mit Terminvereinbarung** im Schulsekretariat erfolgen oder auch auf dem **Postweg**. Einsendeschluss über den Postweg ist der 11.03.21!

Rufnummern für die Terminvereinbarung sind: **Werkrealschule** 07682/9082-10 oder **Realschule** 07682/9082-11.

Alle erforderlichen Formulare befinden sich zum Download auf unsere Homepage. Neben den ausgefüllten Anmeldeformularen werden folgende Unterlagen benötigt: **Geburtsnachweis** (z.B. Kopie der Geburtsurkunde oder des Kinderausweises) der Schüler*in, ein Nachweis über einen ausreichenden **Masernschutz** sowie **Blatt 3 und 4 der Grundschulempfehlung** (Anmeldung bei der weiterführenden Schule).

Am **22.02. und am 23.02.21** sind jeweils um **19.30 Uhr Online-Meetings mit Schulleitungsinformation** zu den unterschiedlichen Schularten geplant. Die Eltern haben dort die Möglichkeit mit der Schulleitung ins Gespräch zu kommen. Anmeldung zum Online-Meeting, Video, Formulare und weitere Informationen finden Sie auf der Homepage: <https://www.schulzentrum-oberes-elztal.de>



Hilfestellung für Tage und Beziehungen, die sich eher wie Aschermittwoch anfühlen: grau, staubig. Jesus setzt mit seiner Geschichte hinter diese ausgetrockneten Zeiten einen Doppelpunkt: ! So wie der Aschermittwoch im kirchlichen Leben. Gott sorgt für die Wandlung und lädt ein, das Unre zu tun.

Eine gesegnete Woche wünsche ich Ihnen und Euch
Ihre Pfarrerin Barbara Müller-Gärtner

Noch laden wir sonntags zum HAUSGOTTESDIENST ein. Zu den gewöhnlichen Gottesdienstzeiten läuten unsere Kirchenglocken. Sie sind hörbares Zeichen unserer Verbundenheit.

KurzGOTTESDIENST mit Gemeindeversammlung Sonntag, 21. Februar, 10.30 Uhr in digitalem Format für OBERPRECHTALER Gemeindeglieder. Anmeldung ab sofort: telefonisch oder per E-Mail.

Eine Teilnahme ist auch nur mit Telefonanschluss möglich. Die Zugangsdaten bekommen Sie nach der Anmeldung mitgeteilt. Corona hin oder her - Wir probieren das aus! Machen Sie mit, melden Sie sich an!

elzach-oberprechtal@kbz.ekiba.de oder 07682-8281

Und dann kommt der WELTGEBETSTAG...

in den vergangenen Jahren ein frohgemutes Treffen. Frauen laden ein, sich zu informieren über Menschen in einem ausgewählten Land. Weltweit wird dann informiert, ein bunter Gottesdienst gefeiert, immer am 1. Freitag im März. Dieses Jahr erscheint uns eine gemeinsame und kreative Gestaltung des Weltgebetstags so nicht möglich. ABER natürlich treffen wir uns, informieren wir uns und feiern Gottesdienst mit den Frauen von Vanuatu im Pazifischen Ozean: Freitag, 5.3.21, 19 Uhr auf Bibel.TV. Und anschließend bei einem Video-Treffen. Wir laden herzlich ein! Barbara Müller-Gärtner lädt Sie zu einem geplanten Zoom-Meeting ein mit folgendem LINK: <https://zoom.us/j/98671759294>. Meeting-ID: 986 7175 9294.

Ungefähr 10 Tage vorher können Sie sich das gewohnte Informations- und Gottesdienstheft abholen: in den evangelischen und katholischen Kirchen liegt es aus. Im Sunnewirbel in Elzach wird es ebenfalls ausliegen. Dort wird ein Schaufenster zum Weltgebetstag gestaltet.

Die Projekte des ökumenischen Weltgebetstagskomitee brauchen unsere Gebete und unsere Geldspenden. Unterstützen Sie diese Arbeit. Auskunft über die Projektarbeit finden Sie in dem ausliegenden Informations- und Gottesdienstheft. Ihre Spendentüte können Sie gerne in den Pfarrämtern abgegeben mit dem Vermerk „Weltgebetstag“. Wir leiten die Spenden weiter. Unterstützer:innen fürs Lernen der deutschen Sprache und anderer Fächer gesucht!

Wir suchen gemeinsam mit den Kommunen und den Integrationsbeauftragten der Caritas und der Schulsozialarbeiterin Menschen, die andere unterstützen können, unter anderem unsere Alltagssprache sprechen zu lernen. Besondere Unterstützung braucht es für Hausaufgaben unterschiedlicher Fächer. In Zeiten der Kontaktbeschränkung soll diese Unterstützung zunächst digital umgesetzt werden. SIE haben 1 - 2 Stunden in der Woche Zeit? Sie können sich das vorstellen?

Melden Sie sich bei uns oder der Stadt Elzach. So erreichen Sie Pfarrerin Barbara Müller-Gärtner, Tel. 07682-8281, barbara.mueller-gaertner@kbz.ekiba.de Pfarrbüro: Zollstockstr. 6, 79215 Elzach, dienstags, 10.30 - 12 Uhr, donnerstags, 15 - 16.30 Uhr E-Mail: Elzach-oberprechtal@kbz.ekiba.de Pfarrhaus: Triberger Str. 4, 79215 Elzach-Oberprechtal Homepage: www.eki-elzach-oberprechtal.de Angebote für Kinder: www.kirchemitkindern-digital.de Homepage des Kirchenbezirks Emmendingen www.kirchenbezirk-em.de oder der Badischen Landeskirche www.ekiba.de. Sie finden dort weitere Informationen und Angebote.

MITTEILUNGEN DER KIRCHEN

Evangelische Kirche Elzach und Oberprechtal

AKTUELLES FÜR UNSERE GEMEINDEN, zum 14. Februar 2021

Liebe Leserin, liebe Leser, Valentinstag! Was haben Sie sich ausgedacht für Ihre Liebsten? Einen Blumenstrauß zu besorgen, ist in diesen Wochen, na ja.... Da bin ich neugierig, obwohl ich nicht so auf diesen Tag „stehe“: Welche Idee, welche Zeichen von Liebe haben Sie sprechen lassen? Valentinstag, dann Aschermittwoch: Tag, an dem es auch um das geht, was kaputt gegangen ist, was in Scherben liegt, in Asche. Und was dann, wenn die Liebe verloren gegangen ist? Vor ein paar Wochen war Jesu Geschichte von der Hochzeit in Kana der biblische Text für den Sonntag. „Füllt die Krüge mit Wasser!“ diesen Rat gibt Jesus als der Wein vortrat ausgeht. Diese Krüge mit dem Wasservorrat sind eigentlich vor allem fürs Füßewaschen gedacht. DIE Wohltat im Alltag zur Zeit Jesu. Füße waschen, etwas tun, was den Alltag erträglicher macht, leichter zu tragen. Ich begreife, wenn das Kostliche der Liebe (hier der Wein) ausgeht, dann bleibt immer noch etwas zu tun. Etwas Simple, das doch den Alltag leichter macht (die Krüge mit Wasser füllen). Die Geschichte von Jesus spricht vom Wunder der Verwandlung: Wasser wird zu Wein. Eine Wohltat im staubigen, grau gewordenen Alltag ist das Wasser so köstlich wie Wein! So verstehe ich diese Hilfestellung Jesu für die Tage, die gerade keine „Valentinstage“ mehr sind.

Katholische Kirche Elzach

SA - 20.02.2021

19.00 Uhr Vorabendmesse zum 1. Fastensonntag

Katholische Kirchengemeinde Oberes Elztal



Eine-Welt-Kreis

SOLIBROT-Aktion in der Fastenzeit

Wir alle kennen die erschütternden Bilder von Flüchtlingen im Nahen Osten, die unter schrecklichen Umständen in Lagern aushalten müssen. Zur Unterstützung der Flüchtlinge im Nahen Osten findet in mehreren Bäckereien der Seelsorgeeinheit Oberes Elztal die Fastenzeit hindurch eine Solibrot-Aktion statt. Wer möchte, kann sich sein Brot in eine Solibrot-Tüte einpacken lassen und seine Spende in das bereitgestellte Misereor-Kässchen hineingeben. (Misereor schlägt eine Spende von 50 Cent vor, selbstverständlich sind alle Spenden willkommen.) Weitere Infos: www.misereor.de/solibrot.

In folgenden Bäckereien/Lebensmittelgeschäften können Sie ein Solibrot kaufen:

Elzach: Bäckereien Weber und Mock sowie im Sunnewirbili Biederbach: Bäckerei Schätzle

Oberwinden: Bäckerei Schmieder

Niederwinden: Bäckerei Mock



Gerne können Sie auch per Überweisung spenden: Rk Kirchengemeinde Oberes Elztal, IBAN: DE22 6805 0101 0021 0022 83, Verwendungszweck: „Solibrot“.

Vielen herzlichen Dank für Ihre Unterstützung!

Ihr Eine-Welt-Kreis
Oberes Elztal

Foto: M. Wiedensohler

Termine für die Erstkommunion in unserer Seelsorgeeinheit Oberes Elztal 2022

Weißer Sonntag, 25. April

St. Nikolaus Elzach
Mariä Krönung Oberprechtal
St. Stephan Oberwinden
St. Mansuetus Oberbiederbach

Sonntag, 09. Mai

Firmung 2021

Anmeldung zur Firmvorbereitung 2021 in der Seelsorgeeinheit Oberes Elztal

Seit dem 09. Februar 2021 stehen auf der Webseite der Seelsorgeeinheit alle Informationen zum Ablauf der Firmvorbereitung sowie alle nötigen Unterlagen (wie z. B. das Anmeldeformular) zum Download bereit: <https://www.kath-oberes-elztal.de/sakramente-kasualien/firmung/>.

Anmeldeschluss ist der 24. Februar 2021!

Eingeladen zur Firmvorbereitung sind alle Jugendlichen der Seelsorgeeinheit, die im aktuellen Schuljahr die 9. oder 10. Klasse besuchen bzw. besuchen würden.

Im Januar 2021 wurden die betreffenden Jugendlichen angeschrieben. Sollte eine Jugendliche oder ein Jugendlicher keinen Einladungsbrief erhalten haben, obwohl sie oder er eigentlich zur angeschriebenen Gruppe gehört, dann bitten wir den betroffenen Jugendlichen, sich zu melden.

Ebenso sind Jugendliche sowie junge Erwachsene, die eigentlich in den vergangenen Jahren bei der Firmvorbereitung dabei gewesen sind oder wären, sich aber nicht haben firmen lassen, ganz herzlich zur Vorbereitung und zum Empfang des Firmsakraments eingeladen.

In beiden Fällen sowie bei Fragen wenden sich die Jugendlichen bzw. die jungen Erwachsenen an Pastoralreferent Michael Wiedensohler 07682-8083-24 bzw. wiedensohler@kath-oberes-elztal.de.

Das Sakrament der Firmung wird nach heutigem Stand von Domkapitular Dr. Peter Kohl in Firmgottesdiensten am 09.

und 10. Juli 2021 gespendet werden.

Wir freuen uns auf ein spannendes und segensreiches Halbjahr mit den Jugendlichen auf ihrem Weg zur Firmung! Und wir sind sicher, dass es trotz der Pandemie ein sehr guter Weg werden wird.

Katholische Kirche Oberprechtal

Kein Gottesdienst am SO - 21.02.2021

Katholische Kirche Yach

Kein Gottesdienst am SO - 21.02.2021

WICHTIGE RUFNUMMERN BEI UNFALL UND GEFAHR



Notdienste

ARZT

An Werktagen nach 18 Uhr ist der diensthabende Arzt durch Anruf beim Hausarzt zu erfahren.

Außerhalb der regulären Sprechzeiten der Arztpraxen ist der ärztliche, kinderärztliche, gynäkologische und augenärztliche Bereitschaftsdienst unter Tel. 116 117 zu erreichen. An Wochenenden und Feiertagen ist der zahnärztliche Notfalldienst unter Tel. 0180 3222555-70 erreichbar.

Wer wegen Verdacht auf eine Infektion mit dem Coronavirus die hausärztliche Notfallnummer 116 117 anruft, muss diese Nummer unbedingt – ohne Vorwahl – vom FESTNETZ aus wählen. Damit ist die Erreichbarkeit der Notfallpraxis Emmendingen gewährleistet. Anrufe vom Handy oder Smartphone landen hingegen bei einer bundesweit geschalteten Hotline, die wegen des großen Andrangs derzeit völlig überlastet ist.

Auf keinen Fall sollen besorgte Bürgerinnen und Bürger die in Emmendingen eingerichtete zentrale Annahmestelle für einen Corona-Abstrich direkt aufsuchen, sondern am Wochenende und abends immer vorher erst Kontakt vom FESTNETZ aus über die Notfallnummer 116 117 aufnehmen. Unter der Woche sind die Hausärzte die erste Anlaufstelle.

In Notfällen: Notruf Polizei:	110
Notruf Feuerwehr, Notarzt, Rettungsdienst:	112
Rufnummer Krankentransport:	19222
Gift-Notrufzentrale:	0761/19240

Notfallpraxis im Kreiskrankenhaus Emmendingen

Öffnungszeiten der Notfallpraxis am Kreiskrankenhaus (vorherige Anmeldung nicht erforderlich)

Montag, Dienstag und Donnerstag	von 19 bis 22 Uhr
Mittwoch und Freitag	von 16 bis 22 Uhr
Samstag, Sonn- und Feiertage	8 bis 22 Uhr

Ärztlicher Bereitschaftsdienst:

Kostenlose zentrale Rufnummer 116117

Notruf-Fax an die Rettungs- und Feuerwehrleitstelle:
07641 4601-77 (nur für schwerhörige, ertaubte, gehörlose und sprachgeschädigte Personen.)

Bereitschaften

Stadtverwaltung Elzach	Tel.: 07682 804-0
Öffnungszeiten:	Mo. – Fr. 08:00 Uhr bis 12:00 Uhr
	Mi. 14:00 Uhr bis 18:00 Uhr
	Do. 14:00 Uhr bis 16:00 Uhr

Termine auch nach Vereinbarung möglich.

Kommunale Inklusionsvermittlerin der Stadt Elzach, Gemeinden Winden und Biederbach, Frau Nadine Hundertpfund, Telefon: 07682 / 80412, E-Mail: inklusion@elzach.de

Stromversorgung: für Elzach Kernstadt, Katzenmoos, Oberprechtal, Prechtal, Yach, Tel. 0800 3629477, EnBW Regional AG, Regionalzentrum Rheinhausen

Wasserversorgung: Tel. 07682 91828-0
Stadtentwässerung: 07682 8463
Störungen Nahwärme: 07682/92 44 725

Öffnungszeiten Recyclinghof Elzach
 Fr. 13:00 – 17:00 Uhr, Sa. 09:00 – 13:00 Uhr
Öffnungszeiten Grünschnittsammelplatz
 Fr. 13:00 – 17:00 Uhr, Sa. 10:00 – 14:00 Uhr

Tierkörperbeseitigungsanstalt
 Zweckverband PROTEC Orsingen, Nenzinger Str. 34,
 78359 Orsingen, Tel.: 07774.9339-0, Fax: 07774 9339-33
Telefonseelsorge: Tel. 0800 1110111

(vertraulich, anonym und kostenfrei, rund um die Uhr).
Fachstelle Sucht Beratung Behandlung Prävention
 Waldkirch, Mauermattenstr. 8, Bushalt Freiburger Straße
 (3 Min.) Bahnhof Batzenhäusle (10 Min.) Di. und Do. 10 -
 17, Tel. 07681 -24623; sonst Emmendingen, Hebelstr. 27,
 Tel. 07641 9335890, fs-emmendingen@bw-lv.de, Erstge-
 spräche nach telefonischer Vereinbarung

Teilhabeberatung Kinzigtal,
 77716 Haslach, Sandhaasstr. 4, Tel.: 07832 99955-235,
 michaela.himmelsbach.eutb@caritas-kinzigtal.de
Sozialstation Tel. 07682 909040

Betreuungsgruppe, Ehrenamtliche Besuchsdienst „Zämme“,
 Tel. 07682 909040

Hospizgruppe Tel. 07682 925650
Dorfhelferinnen Tel. 07682 920202

Ambulanter Pflegedienst Heike Schmook
 Tel. 07682 921537 www.pflegedienst-schmook.de

Pflegestützpunkt Landkreis Emmendingen
 Romaneistraße 3, 79312 Emmendingen
 Kontakt und Terminvereinbarung
 07641 451-3091, -3095, -3025
 pflegestuetzpunkt@landkreis-emmendingen.de
 www.landkreis-emmendingen.de

Die Beratungen erfolgen telefonisch oder persönlich im
 Pflegestützpunkt Emmendingen, in den Außensprech-
 zeiten oder beim Hausbesuch

Blinden- und Sehbehindertenverein Südbaden e.V.
 Wölfliustraße 13, 79104 Freiburg, Telefon: 0761 36122,
 Telefax: 0761 36123, E-Mail: info@bsvsb.org, Internet:
www.bsvsb.org

EUTB

Ergänzende unabhängige Teilhabeberatung für Men-
 schen mit Behinderung (EUTB)
 EUTB Deutsche Rotes Kreuz KV Emmendingen e.V.
 Milchhofstr. 1b, 79312 Emmendingen
 Tel.: 07641/96212-65 (Fr. Thiemann/Fr. Gungl)
 Außensprechstunde donnerstagnachmittags
 in Emdingen, Tel.: 0152-56808748
 in Elzach, Tel.: 0152-09272764

APOTHEKEN

Mi., 17.02. Apotheke auf der Bleiche, Emmendingen
 Lessingstr. 19, Tel. 07641 5 18 52

Do., 18.02. Apotheke im Kohlerhof, Denzlingen
 Rosenstr. 1, Tel. 07666 949110

Fr., 19.02. Bürkle-Apotheke, Emmendingen
 Schillerstr. 19, Tel. 07641 42301

Schwarzwald-Apotheke, Simonswald
 Talstr. 36 A, Tel. 07683 794

Sa., 20.02. Breisgau-Apotheke, Teningen
 Alemannenstr. 2 A, Tel. 07641 84 60

Kandel-Apotheke im Gesundheitszentrum, Waldkirch

Fabrik Sonntag 5 A, Tel. 07681 4 92 52 50

So., 21.02. Central-Apotheke Emmendingen
 Theodor-Ludwig-Str. 11, Tel. 07641 914170

Rathaus-Apotheke, Elzach
 Hauptstr. 70, Tel. 07682 1717

Mo., 22.02. Glotter-Apotheke, Glottertal
 Talstr. 70 A, Tel. 07684 13 55

Neue Apotheke Emmendingen
 Milchhofstr. 1, Tel. 07641 9 33 22 21

Di., 23.02. easyApotheke, Emmendingen
 Freiburger Str. 4, Tel. 07641 95 42 80

Mi., 24.02. Stadt-Apotheke, Waldkirch
 Lange Str. 37, Tel. 07681 47 91 10

TIERARZT

Samstag/Sonntag, 20./21.02.2021

Dr. Kissel, Kenzingen
 Offenburger Str. 23, Tel. 07644 559
 Dr. Hesse, Forchheim
 Aspergstr. 10, Tel. 07642 2324



ELZACH

Gewerbeverein Elzach



Elzach kocht !

Am kommenden Sonntag steigt das Live Koch-Event mit
 Manuel & Uli.
 Herzlichen Dank für die zahlreichen Zuschriften und An-
 meldungen.

Doch auch wer es nicht unter die ersten 200 Anmeldungen
 geschafft hat braucht auf den Kochgenuss nicht verzich-
 ten. Zutatenliste, Rezepte und vorbereitende Anleitung
 können auf der Homepage (www.gewerbeverein-elzach.de)
 nachgelesen werden.

Die Küchegala wird zudem über den Facebook-Account
 von „Rössle-Elzach“ gestreamt.

Der Gewerbeverein Elzach wünscht genussvolle Freuden.



Foto: Gewerbeverein Elzach



OBERPRECHTAL

Zusammenlegung Elzach-Oberprechtal

– Bau Gießhübelwege

Die Teilnehmergeinschaft Zusammenlegung Elzach-
 Oberprechtal informiert, dass Waldwege im Gebiet Gieß-
 hübel gebaut werden. Aus diesem Grund müssen während
 dem Bau die Zuwegungen zum Gießhübel gesperrt wer-
 den. Zusätzlich muss auch der unterhalb liegende Wan-
 derweg „Heimatkundlicher Wanderweg“ zwischen dem
 Lampertsbachweg und dem Ortsteil Wittenbach gesperrt
 werden. Wir bitten Sie um Beachtung der Absperrungen.
 Eine Karte mit den Absperrungen liegt in der Ortschafts-
 verwaltung Elzach-Oberprechtal aus. Der Zweitältersteig ist
 von der Sperrung nicht betroffen.

Sollten Sie Fragen zur Zuwegung für Waldarbeiten in die-
 sem Gebiet haben, melden Sie sich bitte beim Revierförster,
 Herrn Fischer (Tel. 07682/ 925 266 oder 0175/ 296 7712).

IMPRESSUM

Herausgeber:
 Stadtverwaltung Elzach

Druck und Verlag: Nussbaum Medien
 Rottweil GmbH & Co. KG,
 78628 Rottweil,
 Durschstraße 70,
 Telefon 0741 5340-0,
www.nussbaum-medien.de

**Verantwortlich für den amtlichen
 Teil, alle sonstigen Verlautbarungen
 und Mitteilungen:**

Bürgermeister Roland Tibi,
 79215 Elzach, Hauptstraße 69,
 oder sein Vertreter im Amt.

**Verantwortlich für „Was sonst noch
 interessiert“ und den Anzeigenteil:**
 Klaus Nussbaum, Opelstraße 29,
 68789 St. Leon-Rot

INFORMATIONEN

Anzeigenverkauf:
rottweil@nussbaum-medien.de

Schwarzwaldverein Oberprechtal



Termin für Jahreshauptversammlung wird verschoben
Aufgrund der noch andauernden Corona-Einschränkungen wird die am 20.02.2021 vorgesehene Jahreshauptversammlung im Gasthaus Schützen in Oberprechtal auf einen späteren Zeitpunkt verschoben. Geplanter neuer Termin ist der **24.04.2021**. Näheres werden wir zur gegebenen Zeit nochmals bekanntgeben.

Vorstandschafft

Schwarzwaldverein, Ortsgruppe Oberprechtal

INTERESSANTES

Generationenbüro Waldkirch

Regelmäßige Sprechzeiten

Montag	Dienstag	Mittwoch	Donnerstag	Freitag
8 – 12 Uhr Nach Vereinbarung T.: 07681 / 49465-44 oder -43 oder -42 Integrationsmanagement Waldkirch/ Flüchtlingsberatung	11 – 13 Uhr Jeden 1. Dienstag im Monat Arbeiterwohlfahrt Sozialrechtsberatung Nach Vereinbarung T: 22666	10 – 12 Uhr (pausiert wegen Corona) Stadtseñorenrat	11 – 12 Uhr Kinderschutzbund	9 – 12.30 Uhr AGJ Obdachlosenberatung
12 – 16 Uhr und nach Vereinbarung T: 07641 / 4513095 (zzt. nur telefonisch) Pflegestützpunkt LK Emmendingen	9.15 – 11.15 Uhr 1mal monatlich Nach Vereinbarung T: 0761 / 504490 (zzt. nur telefonisch) VdK Sozialrechtsberatung			
	15 – 19 Uhr Nach Vereinbarung T: 07681 / 49465-44 oder -43 oder -42 Integrationsmanagement Waldkirch/ Flüchtlingsberatung	14 – 16 Uhr 2. Mittwoch im Monat (pausiert wegen Corona) Stadtseñorenrat „SSR digital“ Infotreff	14 – 17.30 Uhr BDH Bundesverband Rehabilitation Sozialrechtsberatung für Mitglieder und Interessierte	13.30 – 16 Uhr Nach Vereinbarung: T: 07641 / 933 41 203 Ergänzende unabhängige Teilhabeberatung Lebenshilfe Emmendingen
			18 – 19 Uhr 1. und 3. Donnerstag im Monat Nach Vereinbarung T: 07681 / 4937878 (zzt. nur telefonisch) VdK Ortsverband Waldkirch	

Winterspaß für Menschen – Winterruhe für Wildtiere

Wildtierfreundlich im Schnee unterwegs

Feldberg – Die Fasnachtstage stehen vor der Tür. Ohne Umzüge und Veranstaltungen sind sie für viele Menschen eine gute Gelegenheit, die winterliche Natur des Schwarzwaldes als Ausgleich zum Corona-Alltag für Bewegung und Erholung zu nutzen. Loipen, Winterwanderwege und Rodelhänge sind aufgrund der geschlossenen Liftanlagen gut besucht, aber auch abseits der Wege herrscht vielerorts ein reges Treiben. Für die Wildtiere im Schwarzwald bedeutet das eine große Beunruhigung. Wie aber kann man guten Gewissens in den Winterlandschaften Spaß haben, ohne Wildtiere zu stören?

Wenn man als Wildtier den Winter überleben will, muss man sich ganz schön was einfallen lassen. Die Nahrung für Reh, Auerhuhn, Gämsse und Co. ist knapp, das Wetter mehr als ungemütlich. Viele Wildtiere haben deshalb außergewöhnliche Fähigkeiten oder besondere Strategien entwickelt. Welche das sind, dazu gibt die Initiative „bewusstWild“ Einblicke.

Der Fuchs zum Beispiel hat eine sehr feine Nase; auch durch eine 30 cm tiefe Schneeschicht kann er eine Maus riechen. „Die würden wir noch nicht einmal wahrnehmen, wenn wir nach einer wilden Rodelfahrt mit dem Schlitten umkippen und Kopf voraus im Schnee landen“, lacht Mirjam Willert, Projektmanagerin von „bewusstWild“. Sie ist Mitarbeiterin beim Naturpark Südschwarzwald, der zusammen mit dem Verein Auerhuhn im Schwarzwald die Trägerschaft dieser Initiative bildet. „bewusstWild“ gibt spannende Einblicke, wie Wildtiere über den Winter kommen.

Ein weiteres beeindruckendes Beispiel ist der winterliche Ruhemodus der Rothirsche. Ihre Körpertemperatur wird aktiv heruntergefahren, der Herzschlag verlangsamt sich, Organe wie Magen, Niere, Leber und sogar das Herz schrumpfen. Alles, um Energie zu sparen. In diesem Ausnahmezustand verharren die Hirsche oft bewegungslos an einer geschützten Stelle.

„Auch das Auerhuhn schützt sich auf eine besondere Art vor der Kälte: Es gräbt Löcher oder Höhlen in den Schnee und ruht sich dort aus“, ergänzt Silja Ramlow, Geschäftsführerin des Vereins Auerhuhn im Schwarzwald. Die Tiere haben gefiederte Füße, die im Winter Hornstifte aufweisen; damit laufen sie auf dem Schnee wie auf „Schneeschuhen“. Im Winter ernähren sich Auerhühner vor allem von Nadeln der Kiefer, Tanne und Fichte – einer kargen Kost. „Zur energiezehrenden Balz im Frühjahr werden die restlichen Energiereserven des Winters mobilisiert“, erläutert Ramlow weiter.

Die Energiereserven der Wildtiere im Winter sind also gering. Jede Flucht verbraucht kostbare Energie, die das Wildtier nur schwer wieder auffüllen kann. Es ist geschwächt, und im schlimmsten Fall bedeutet eine Flucht den Tod des Tieres. „Wenn uns bewusst ist, wie erstaunlich die Überlebensstrategien der Tiere sind und wenn wir gleichzeitig wissen, dass jede zusätzliche Beunruhigung eben dieses Überleben gefährdet, dann wächst in vielen Winterbegeisterten vielleicht der Wunsch, wildtierfreundlich im Schnee unterwegs zu sein“, hoffen die Verantwortlichen der Initiative „bewusstWild“.

Worauf muss man also achten? Tiere können sich an die von Menschen genutzten Wege gewöhnen; deshalb sollte man die Wege nicht verlassen. Für einen Winterspaziergang gibt es gewalzte Wege, für Langläufer markierte Loipen, für eine Schneeschuh-Wanderung oder Skitour die dafür ausgewiesenen Bereiche. Wo es keine markierten Routen gibt, sollten Freiflächen vorgezogen werden. Wälder und Waldränder sind Rückzugsorte für die Wildtiere und somit besonders sensible Bereiche. Für Hunde gilt es, an der Leine zu bleiben – auch der besterzogene Hund kann Feldhase und andere Wildtiere ganz plötzlich wittern und aufscheuchen.

Außerdem empfiehlt die Initiative „bewusstWild“, im Winter nur tagsüber unterwegs zu sein. Bei Anbruch der Dämmerung und in der Nacht werden viele Wildtiere aktiv und gehen auf Nahrungssuche, welche auch ohne Störungen beschwerlich genug ist. Sportlich betätigen kann man sich nach Feierabend auf den beleuchteten Nachloipen (<http://www.loipenportal.de/schwarzwald>). Ausflüge mit Stirn-

lampen oder Fackeln sollten im Winter ganz vermieden werden oder wenn, dann nur in unmittelbarer Siedlungsnähe stattfinden.

Wenn diese Punkte beachtet werden, bleibt die Natur für die Wildtiere Lebensraum und für uns Menschen Erholungsraum, in dem wir Gäste sind.

Alle Informationen rund um die Initiative finden Sie unter www.bewusstwild.de.

Dieses Projekt wird vom Ministerium für Ländlichen Raum und Verbraucherschutz Baden-Württemberg unterstützt.

Ansprechpartnerin der Initiative „bewusstWild“: Mirjam Willert,

E-Mail: mirjam.willert@naturpark-suedschwarzwald.de,
Tel. 0177 4595539



Ausruhen und möglichst wenig bewegen, das ist die beste Methode vieler Wildtiere, um Energie zu sparen.

Foto: © Robin Lyon/Unsplash



Was **sonst** noch *interessiert*

Aus dem Verlag

DAS Hilft

Pflanzliche Hausmittel gegen Erkältung

Viele haben so ihre eigene Philosophie, was gegen Erkältungen hilft. Unsere Großeltern beispielsweise schworen bei Erkältungen auf Heilpflanzen aus der Natur.

Meerrettich wirkt als «pflanzliches Antibiotikum»

Tatsächlich hilft das Senföl, das im Meerrettich steckt. Senföle werden häufig auch als „pflanzliches Antibiotikum“ bezeichnet, auch wenn für sie dieser Begriff eigentlich irreführend ist, da sie ganz anders als herkömmliche Antibiotika wirken. Innerlich angewandt hemmen Senföle das Wachstum von Krankheitserregern. Im Gegensatz zu den klassischen Antibiotika töten die natürlichen Wirkstoffe des Senföls aber nicht nur Bakterien ab, sondern auch Viren, Hefen und Pilze.

Zu den senföhlhaltigen Heilpflanzen zählen übrigens auch die Kapuzinerkresse, das Radieschen und natürlich auch der Senf selbst.

Erst mit dem Zerkleinern wirkt das Senföl

Wenn man den Meerrettich zerkleinert, erhöht man damit die verfügbare Menge an Senfölen. Riecht man beispielsweise an der ganzen Meerrettichwurzel, riecht der an sich nicht scharf, sondern erst beim Anschneiden!

Wie heilend Meerrettich wirkt

Gerade bei Infekten der oberen Atemwege und der Harnblase wirken die Senföle des Meerrettichs besonders gut. Nach ihrer Aufnahme ins Blut zirkulieren sie an Eiweiße gebunden in unserem Kreislauf und reichern sich schließlich in Ausscheidungsor-

ganen, der Harnblase und der Lunge, an. Dort entfalten sie dann ihre keimabtötende Wirkung.

Der Meerrettich wirkt aber nicht nur „antibiotisch“, sondern auch schleimverflüssigend, reizstillend und verdauungsfördernd.

Schon mit einer Tagesdosis von etwa 20 g frisch geriebener Meerrettichwurzel tun Sie Ihren Abwehrkräften etwas Gutes. Das entspricht ungefähr einem Esslöffel voll.

Tip: Den Meerrettich kann man sich aufs Brot reiben z. B. mit Lachs, in den Salat oder in eine Sauce mischen. Toll schmeckt er auch in Kombination mit Spinat.

Rezept: Hustensaft aus der Meerrettichwurzel

Die reizstillende Wirkung des Meerrettichs machen Sie sich mit einem Meerrettichsirup zunutze.

Frischen Meerrettich fein reiben (selbst diese Aktion trägt schon zur Genesung bei!) und in einem Glas mit flüssigem Honig mischen. Nach 24 Stunden abpressen, in ein Marmeladenglas füllen und kühl lagern. Den Saft sollte man innerhalb einer Woche aufbrauchen. Hilft gegen Husten, Schnupfen, Stirnhöhlen- und Nebenhöhlenkatarrh, Asthma (löst festsitzenden Schleim).

Dosierung: 3- bis 5-mal täglich 1 Teelöffel davon einnehmen.

Tip: Wer den Meerrettich-Geschmack nicht mag: Senföle aus Kapuzinerkresse und Meerrettich sind für die innerliche Einnahme in konzentrierter Form rezeptfrei in Apotheken erhältlich.

Ein Zwiebelsäckchen vertreibt den Schnupfen

Zwiebeln hat fast jeder zuhause, doch die wenigstens nutzen sie als Heilpflanze. Dabei stecken in der Zwiebel schwefelhaltige ätherische Öle mit Alliin (woraus nach dem Anschneiden Allicin entsteht). Das Allicin ist nachgewiesenermaßen ein biologisches, natürliches Antibiotikum. Zudem enthält die Zwiebel noch Kieselsäure, Mangan, Fluor, Magnesium, Kalium, viel Vitamin B und C, Flavonoide.

Speziell wenn ich erkältet bin: Wie hole ich das Gute aus der Zwiebel raus?

Kinderschnupfen: Ein Zwiebelsäckchen hilft

Gerade bei Erkältungskrankheiten ist die Zwiebel eine gute Allzweckwaffe: Sei es als Zwiebel-Ohrwickel bei einer Mittelohrentzündung, als Sirup bei Husten oder auch als Zwiebelsäckchen bei Schnupfen – gerade auch bei kleinen Kindern eine tolle Sache. Die Zwiebel tötet Keime ab und hilft gegen die Schmerzen.

Rezept Zwiebel-Säckchen

Dazu schneidet man eine Zwiebel klein. Diese erwärmt man dann in einem Topf und füllt sie in ein Baumwollsäckchen oder eine Baumwollwindel. Dieses Zwiebelsäckchen hängt man dann ans Kinderbett oder kann es auch bei Ohrenweh mit einem Stirnband oder Mütze an Ohr anlegen oder bei Halsweh um den Hals legen. Das riecht zwar nicht gut, hilft aber kleinen Schnupfennasen. Damit das Zwiebelsäckchen am Ohr gut wirkt, sollte man es etwa ein bis zwei Stunden lang einwirken lassen. Und am Bett ruhig die ganze Nacht.

Rezept Zwiebel-Hustensaft

Mit Honig und einer rohen Zwiebel können Sie einen Hustensaft ansetzen. Dazu die Zwiebel einfach auch in ein Marmeladenglas reinmachen und mit Honig übergießen und einen Tag stehen lassen. Abgießen und dann täglich bis zu 10 Teelöffel einnehmen.

Was die Zwiebel noch kann

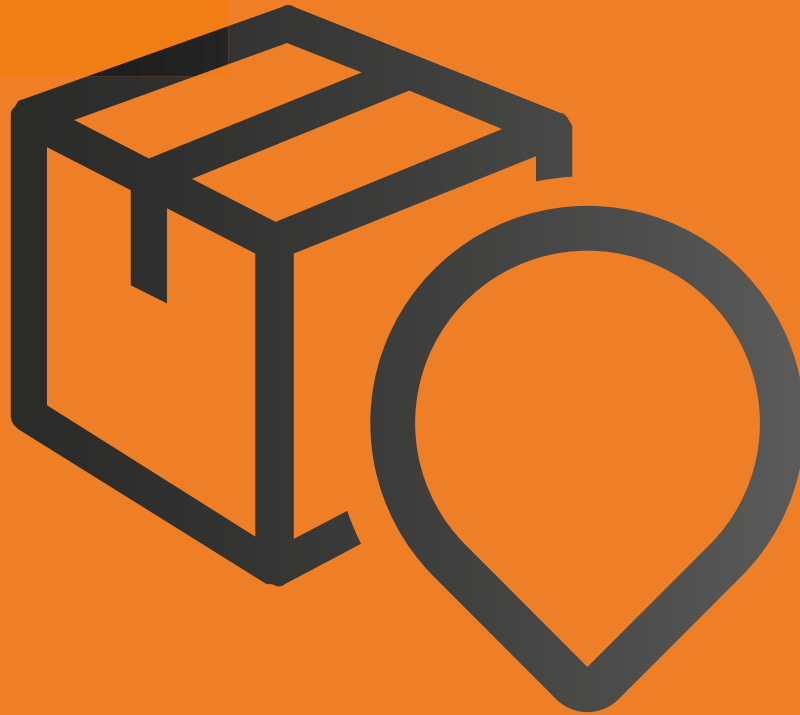
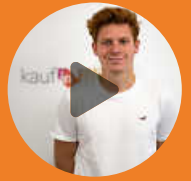
Das antibiotische und antivirale Allicin, das auch Lauchöl genannt wird, steckt in der Zwiebel. Äußerlich angewendet wirkt es bei einer Wundbehandlung keimtötend, entzündungshemmend und abschwellend. Das hat der Zwiebel einen sehr guten Ruf bei der Behandlung von Insektenstichen eingebracht.

Dafür einfach frische Zwiebelscheiben auflegen. Die sollen auch bei Rheuma und anderen Schmerzen gut tun.

Zwiebelsaft auf den Kopf und die Haare freuen sich

Die Zwiebel ist gut für die Haare. Man sagt ihr nach, dass sie gegen Haarausfall und graue Haare wirken soll. Dafür den Zwiebelsaft auspressen und mit dem Frischzweibelpresssaft die Kopfhaut einreiben – und damit besser zu Hause bleiben, denn das Haar riecht dann nicht sehr gut...

Quelle: Kaffee oder Tee, Mo. – Fr., 16.05 – 18.00 Uhr, im SWR



Cashback



Terminbuchungstool



Online-Marktplatz



Onlineshop



Print- und Onlinewerbung

Jetzt mit Click & Collect verkaufen

Öffnen Sie Ihr Geschäft mit kaufinBW.

Stärken Sie Ihr Geschäft mit kaufinBW. Verkaufen Sie Ihre Produkte online und starten Sie in Kürze mit „Click & Collect“. Die wichtigsten Informationen für Ihren Start bei kaufinBW erfahren Sie von Felix in einem kurzen Video.

Jetzt Infovideo anschauen:

partner.kaufinbw.de/start

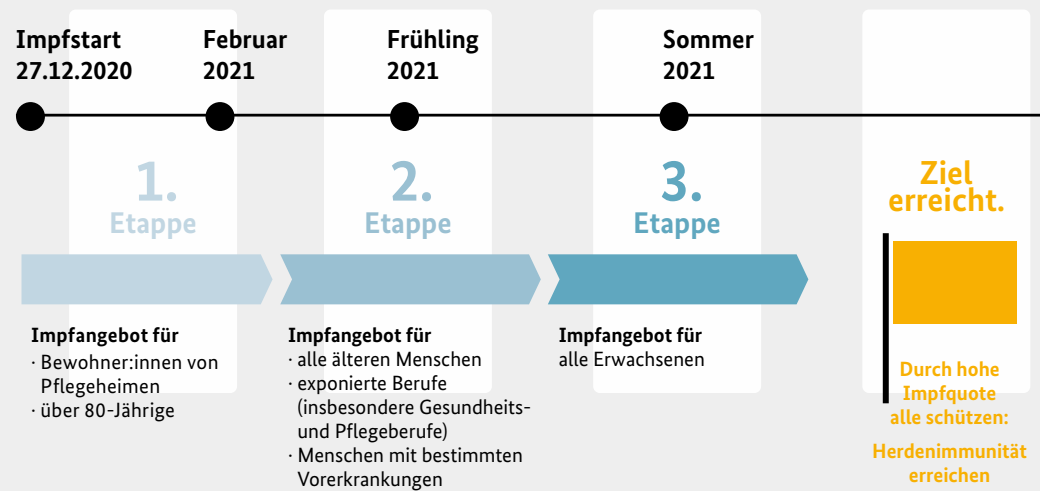


IMPFSTOFFE FÜR DEUTSCHLAND

Info-Tel. 116 117

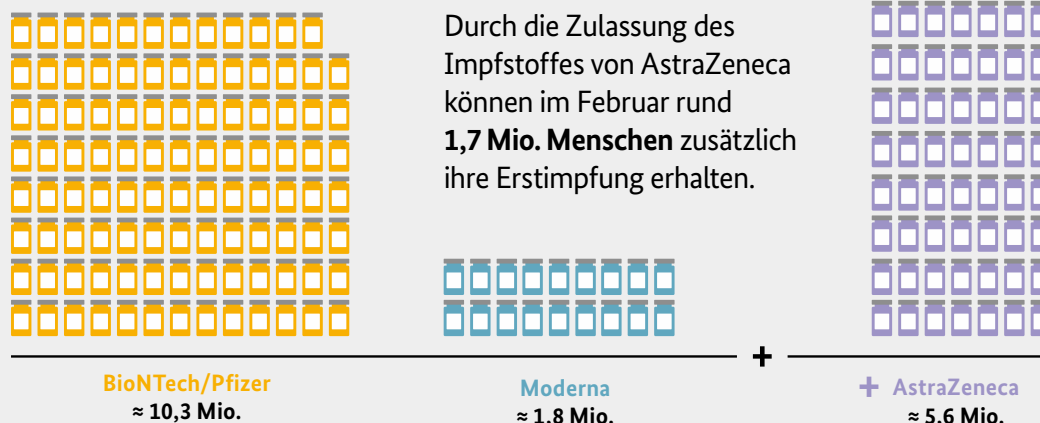
Rund 3,3 Millionen Impfungen sind in den ersten sechs Wochen bereits durchgeführt worden – rund 1 Million Menschen haben auch schon ihre Zweitimpfung erhalten (Stand: 8. Februar 2021). Noch ist der Impfstoff knapp. Aber alle produzierenden Unternehmen, die EU, der Bund, die Länder und die vielen Menschen aus den Gesundheitsberufen geben alles und krepeln die #ÄrmelHoch – damit wir schneller impfen können.

Der Etappenplan 2021: Wer wird wann geimpft?



Lieferung der drei Impfstoffe im 1. Quartal

Gesamtmenge Deutschland aus EU-Bestellungen, gemäß Planzahlen der Hersteller, abhängig von Einhaltung der geplanten Liefertermine



Fragen & Antworten, Videos, Downloads und Newsletter unter [Corona-Schutzimpfung.de](https://www.corona-schutzimpfung.de)

Stellen Sie Ihre Fragen beim kostenfreien Info-Telefon unter **116 117**

Blieben Sie auf dem Laufenden:

- bmg.bund
- Bundesministerium für Gesundheit
- bmg_bund
- bundesgesundheitsministerium

Bundesgesundheitsminister Jens Spahn beantwortet mit seinen Gästen Ihre Fragen rund um die Corona-Schutzimpfung im Livestream am 20.2. um 14.00 Uhr auf [ZusammenGegenCorona.de/live](https://www.zusammengegen corona.de/live)

**LIVE
TALK**

**DEUTSCHLAND
KREPELT DIE
#ÄRMELHOCH
CORONA-SCHUTZIMPFUNG.DE**

Für eine grüne Heimat.

Nachhaltige Produkte aus Baden-Württemberg

Jetzt Produkte lokaler Anbieter entdecken, online bestellen und liefern lassen.



Graefe und Unzer Verlag
Die Welt im Einmachglas | Schersch, Ursula
Das Glück einfangen - ein Riesenwunsch. Auf der ganzen Welt! Von den USA bis Europa und Asien kennen Großmütter dieses Geheimnis. Machen seit Generationen Marmelade und Sirups ein, zaubern aus Kohlköpfen Sauerkraut und Kimchi, aus Tomaten Ketchup, aus Gurken Pickles und aus Eiern Lemon Curd ...

von **Bücher Dörner**
71634 Ludwigsburg

24,00 €*
2 % Cashback



Little Words
Kleines Holztablett, personalisiert
Das Holztablett kann ganz nach deinen Wünschen personalisiert werden. Teile uns hier für deinen Wunschtext im Warenkorb mit – bitte beachte, dass maximal 25 Zeichen möglich sind.

von **Little Words**
69168 Wiesloch

21,99 €*
2 % Cashback



eMKA-Fachmarkt für Naturböden
Kork-Bauklötze
Bauklötze 20-tlg.; aus Massivkork roh unbehandelt

von **eMKA-Fachmarkt für Naturböden**
78628 Rottweil-Neufra

24,19 €*
2 % Cashback



Soulbottles
Glastrinkflasche | 0,6 L - einfach nur Wasser

soulbottles sind komplett schadstoff- und plastikfreie Glastrinkflaschen made in Germany. Sie werden fair und klimaneutral produziert, sind vegan und mit jeder Flasche fließt 1€ an Trinkwasserprojekte von Viva con Agua und der Welthungerhilfe. Maße: 26 x 7,5 cm

von **DQUADRAT**
71634 Ludwigsburg

26,90 €*
3 % Cashback



Brotzeit
Thermosflasche, 750 ml
Besteht nur aus reinstem doppelwandigen Edelstahl, Deckel aus Edelstahl Oberfläche: matt gebürstet; absolut dicht; kein Plastik; 100% BPA-frei aus Edelstahl; Ideal um Ihre heißen oder kalten Getränke für die Arbeit, Schule, Sport oder Freizeit zu transportieren.

von **DQUADRAT**
71634 Ludwigsburg

29,90 €*
3 % Cashback



myNOTES
Momentesammler - geräumige Stofftasche aus recycelter Baumwolle

Ideale Größe und Festigkeit: Nicht zu groß, nicht zu klein, faltbar, leicht, robust und mit viel Stauraum für Alltagsdinge (38 x 42 cm)

von **Bücher Dörner**
69168 Wiesloch

10,00 €*



Schwarzwald-Lab
Natural Office – Vollholz Bürotisch, weiß
Das Schreibtischsystem Natural Office verleiht Ihrem Büro ein luxuriöses Flair und lässt Sie die Natur und eine heimelige Atmosphäre spüren! Das Vollholz Gestell wird von einer hochwertigen HPL Platte mit angeschrägten - gefrästen Kantenradius begleitet. Maße: 140 x 80 cm. Weitere Varianten verfügbar.

von **Schwarzwald-Lab**
75233 Tiefenbronn

~~495,00 €~~ **DEAL**
445,00 €*
5 % Cashback



Schwarzwald-Lab
Tea 2 Go, 480 ml
Gesundheit für den Arbeitsplatz - Die Schwarzwald-Lab Edition Teeflasche überzeugt durch ein extrem edles und modernes Äußeres. Sie besteht aus hochwertig verarbeiteten, doppelwandigem Glas und der Deckel aus natürlichen Bambus.

von **Schwarzwald-Lab**
75233 Tiefenbronn

~~28,00 €~~ **DEAL**
26,99 €*
10 % Cashback



Hydrophil
Seifendose – 100% plastikfrei
Aufbewahrung und Transport fester Seifen – aus Weißblech – 100% plastikfrei – für alle gängigen Seifengrößen - hergestellt in Deutschland – Abmessungen: 110 x 88 x 32,5 mm

von **heimathafen**
71726 Benningen am Neckar

3,90 €*
2 % Cashback



Brotzeit
Trinkhalme aus Bambus
Wenn es doch mal ein Strohhalm sein muss...
Ser Set Strohhalm aus Bambus. Die Bambus Strohhalm für Erwachsene und Kinder! Ideal um Massen an Müll von gefährlichen Plastikstrohhalm zu vermeiden. Länge ca. 20 cm.

von **DQUADRAT**
71634 Ludwigsburg

8,99 €*
3 % Cashback

*Alle Preise inkl. MwSt. zzgl. eventueller Versandkosten. Nur solange der Vorrat reicht. Produkte können von Abbildung abweichen. Für Druckfehler keine Haftung.



Silbenrätsel

Nr. 7 | 2021



Aus den Silben sind 19 Wörter zu bilden, deren erste und vierte Buchstaben, jeweils von unten nach oben gelesen, ein griechisches Sprichwort ergeben.

AL - AN - AUF - BEN - BLE - BOX - BUB - BUECK - CAT - CHER - DAU - EIF - ER - ER - ER - GIK - GUM - HIEB - IRR - KA - KAF - KER - LE - LETT - LING - LO - OME - RECH - RIG - SCHEIN - SCHLAG - SINN - SIS - SKOP - STRE - SY - TAR - TE - TEL - TENS - TROT

1	begehren, wollen
2	Schlag mit der Faust
3	Eindruck
4	Fernrohr
5	Eierpfannkuchen
6	legal, legitim
7	geräucherter Hering
8	Operette von Kreisler
9	Preiserhöhung
10	Zeitraum
11	Dummkopf
12	Prager Schriftsteller
13	Freistilinger
14	Teil der Kirche
15	Kaugummi (engl.)
16	geschlossener Hausvorbau
17	Lehre der Folgerichtigkeit
18	Wahnwitz
19	fleißig

Lösung „Silbenrätsel“: 1. erstreben, 2. Boxhieb, 3. Ansehen, 4. Teleskop, 5. Omlett, 6. rechts, 7. Bueckling, 8. Sissy, 9. Aufschlag, 10. Dauer, 11. Trottel, 12. Karka, 13. Cather, 14. Alter, 15. Bubblegum, 16. Erker, 17. Logik, 18. Insim, 19. eifrig – Elle backt das Brod, aber sie backt es schlecht. – DEIKE PRESS

Willkommen im Ländle ...

Der ultimative Einbürgerungstest für Baden-Württemberg



Du denkst, nur weil du innerhalb von Deutschland umziehst, musst du keinen Einbürgerungstest machen? Weit gefehlt! Auch in einem neuen Bundesland gibt es einiges zu lernen: neue Regeln, neue Bräuche und eine neue Sprache. Dieser Einbürgerungstest fragt alles ab, was ein richtiger Baden-Württemberger wissen muss ...

Jetzt entdecken

www.kaufinbw.de



kauf in BW

Gemeinsam Heimat stärken.

*Alle Preise inkl. MwSt. zzgl. eventueller Versandkosten. Nur solange der Vorrat reicht. Produkte können von Abbildung abweichen. Für Druckfehler keine Haftung.

Traumjob in Ihrer Region?

jobsuche**BW**

AUSZUBILDENDER ZUR FACHKRAFT FÜR LAGERLOGISTIK (M/W/D)

15.02.2021 / Mauser & Co. GmbH / Ditzingen

Seit 1925 steht der Name Mauser für Blechbearbeitung. Als IHK-zertifizierter Fachbetrieb legen wir seit jeher großen Wert auf eine solide und praxisnahe Ausbildung. Du suchst noch einen Ausbildungsplatz für den Start ab September 2021?...

★ Merken



SERVICETECHNIKER (M/W/D) (AUSSENDIENST)

15.02.2021 / ENGEL Deutschland GmbH Technologieforum Stuttgart / Baden-Württemberg, Bayern, Bundesland Hessen, Rheinland-Pfalz

Nach einer intensiven Einschulung als Servicetechniker/in legst Du Schwerpunkt in der Umsetzung von Wartungs-, Instandhaltungsmaßnahmen mit entsprechender Dokumentation an komplexen Anlagen bestehend aus Spritzgießmaschinen, Roboter, ...

★ Merken



KAUFMÄNNISCHER ANGESTELLTER (M/W/D)

15.02.2021 / Bauteiltechnik Master GmbH / Stuttgart

Wir suchen Sie zur Verstärkung unseres Teams, ...

★ Merken



MEDIZINISCHER FACHANGESTELLTER (MFA) (M/W/D)

15.02.2021 / Augenarztpraxis Dr. Thomas Kohn & Kollegen / Karlsruhe

Du solltest dynamisch, flexibel, motiviert und an der Medizin, im Speziellen der Augenheilkunde, interessiert sein, ...

★ Merken



ERZIEHER IM ANERKENNUNGSJAHR (M/W/D)

14.02.2021 / Verrechnungsstelle für kath. Kirchengemeinden Durrnsheim / Durrnsheim

Übernimmst DU gerne Verantwortung? Arbeitest DU gerne in einem Team? Arbeitest DU gerne mit Kindern? Hast DU Interesse? ...

★ Merken



Diese und 4.000 weitere Anzeigen finden Sie auf www.jobsuchebw.de



Überregionale Coupons Nutzen Sie Ihre Vorteile als Leser!

Der Coupon ist **vor dem Zahlungs- bzw. Kassiervorgang** vorzulegen, um den Vorteil in Anspruch nehmen zu können. Bei individuellen Preisvereinbarungen entfällt der Vorteil. Gegen den Verlag besteht von Seiten des Couponbe-

sitzers kein Rechtsanspruch auf Gewährung der Vorteile beim Leistungspartner. Sie können alle Partner auf www.lokalmatador.de/vorteilsclub einsehen.

NUSSBAUM Club

10 % Rabatt ab einem Einkaufswert von 20 Euro

einfach. schnell. gesund.
Wir möchten unsere Kunden mit unseren Gemüsehobeln und Küchenhelfern inspirieren mehr Wert auf eine gesunde Ernährung zu legen.

Der Vorteil ist nicht mit anderen Rabatten oder Nachlässen kombinierbar. Pro Person/Tag nur einmal gültig. Keine Barauszahlung möglich.

Gültig bis 31.12.2021

Börner Distribution International GmbH
Tel. 06575 95120
www.boerner.de

Code: NUSBOE10

NUSSBAUM Club

Gratis Geschenkpaket „Hund“ im Wert von rund 10€ bei einer Bestellung ab 29,98€.

Wir lassen unser hochwertiges Futter in höchster Qualität herstellen. Dabei verwenden wir keine synthetischen Konservierungsmittel, keine Farbstoffe und keine synthetischen Geschmacksverstärker.

Kann im Online-Shop bestellt werden. Der Vorteil ist nicht mit anderen Rabatten oder Nachlässen kombinierbar. Pro Person/Tag kann der Vorteil nur einmal in Anspruch genommen werden. Keine Barauszahlung möglich.

Futter Shuttle
Industriestr.47/1
72160 Horb
Tel. 007451 625400
www.futter-shuttle.de

Code: Lokalmatador Geschenkpaket Hund

NUSSBAUM Club

10 % Rabatt und kostenloser Versand auf ausgewählte Produkte

BANDA DI MONELLI ist ein kleines Handmade-Label aus Baden-Württemberg. Im Onlineshop und auf Etsy findet man schöne handgefertigte Dinge für Babys & Kinder aus hochwertigen Biostoffen.

Nur einmal pro Kunde einlösbar. Der Rabatt wird sofort abgebogen, der Versand wird nach der Bestellung erstattet.

Gültig bis 31.03.2021

nur online unter:
www.etsy.com/de/shop/bandadimonelli.de

BANDA DI MONELLI

Code: NUSBAUMCLUB

NUSSBAUM Club

15 % auf das gesamte Sortiment

Erleben Sie unseren Black Forest Coffee 100 % Hochland Arabica vom Cup-Tasters-Meister Sébastien Maurer langsam geröstet, Kaffee aus Kleinbauernkooperativen mit kontrolliert ökolog. Anbau. Ganze Bohnen oder Kapseln.

Kann im Online-Shop bestellt werden.

binkies GmbH
BLACK FOREST COFFEE®
Im Neufeld 2
77694 Kehl/Goldscheuer
www.blackforestcoffee.de

Code: NUSBAUM

NUSSBAUM Club

10 % auf unsere 0,5-l-Flaschen Sloe Gäu Gin

Kräftiger, fruchtiger und auch herber Likör. Gingeschmack gepaart mit Schlehen. Eine leichte Süße rundet diese Spirituose ab. 0,5l, 32,5%vol.

Der Vorteil ist nicht mit anderen Rabatten oder Nachlässen kombinierbar. Kann im Online-Shop bestellt werden. Keine Barauszahlung möglich.

Gültig bis 30.06.2021

Heckengäu Brennerei
Herdweg 6/1
75391 Gechingen
Tel. 0157 31343238
heckengaeu-brennerei.de

Code: ClubSloe10

NUSSBAUM Club

25 % Rabatt auf den Premium-Account

Sprachen lernen mit Videos und interaktiven Übungen – ganz einfach online oder per App auf Ihrem Smartphone.

Der Vorteil ist nicht mit anderen Rabatten oder Nachlässen kombinierbar. Pro Person/Tag kann der Vorteil nur einmal in Anspruch genommen werden. Abo verlängert sich automatisch um die gewählte Laufzeit zum Normalpreis, wenn nicht bis 14 Tage vorher gekündigt wurde. Der Vorteil gilt einmalig auf die erste Laufzeit.

LinguaTV GmbH
Milastr. 4
10437 Berlin
www.linguatv.com/af/nc

Code: LTVNC25

NUSSBAUM Club

12 % Rabatt auf das gesamte Sortiment bei einem Einkauf ab 10€

Bewusst. Natürlich. Genießen
Bei Makri gehören Genuss und Gesundheit zusammen. Deswegen werden für die Schokolade nur 3 natürliche Zutaten in Bio-Qualität verwendet: Gemahlene Datteln, Kakaomasse und Kakaobutter.

Pro Person kann der Vorteil nur einmal verwendet werden. Der Vorteil ist nicht mit anderen Rabatten und Nachlässen kombinierbar.

Gültig bis 31.12.2021

Makri GmbH
In den Blumenwiesen 15
88260 Argenbühl
Tel. 07566 94990 20
info@makri-schokolade.de

Code: Nussbaum20

NUSSBAUM Club

20 % auf den Einkaufspreis

An zwei Standorten bieten wir Ihnen köstliche Maultaschen, schwäbische Spezialitäten und internationale Delikatessen direkt ab Fabrik zum Kauf an!

Der Vorteil ist nicht mit anderen Rabatten oder Nachlässen kombinierbar. Ausgenommen ist bereits reduzierte Ware.

BÜRGER Maultaschen
Werksverkauf Ditzingen:
Zeiss-Str. 15
Fabrikverkauf Crailsheim:
Roßfelder Str. 69

Ausschneiden und vor Ort einlösen

NUSSBAUM Club

Gratis Geschenkpaket „Katze“ im Wert von rund 10€ bei einer Bestellung ab 29,98€.

Wir lassen unser hochwertiges Futter in höchster Qualität herstellen. Dabei verwenden wir keine synthetischen Konservierungsmittel, keine Farbstoffe und keine synthetischen Geschmacksverstärker.

Kann im Online-Shop bestellt werden. Der Vorteil ist nicht mit anderen Rabatten oder Nachlässen kombinierbar. Pro Person/Tag kann der Vorteil nur einmal in Anspruch genommen werden. Keine Barauszahlung möglich.

Futter Shuttle
Industriestr.47/1
72160 Horb
Tel. 007451 625400
www.futter-shuttle.de

Code: Lokalmatador Geschenkpaket Katze

NUSSBAUM Club

20 % auf alle Mitgliedschaften (davor 14 Tage gratis)

Fit, gesund & glücklich – ganz einfach zu Hause trainieren!

Der Vorteil ist nicht mit anderen Rabatten oder Nachlässen kombinierbar. Pro Person/Tag kann der Vorteil nur einmal in Anspruch genommen werden. Keine Barauszahlung möglich.

FitnessRAUM.de
Tel. 06221 86811-27
www.fitnessRAUM.de

Code: NB14TA955

IMMOBILIEN

WIE STEHT ES UM IHRE IMMOBILIE? WIR FINDEN ES HERAUS.

IMMOBILIENBEWERTUNG MIT DEM PROFI –

Durch uns erhalten Sie eine ausführliche Bewertung Ihrer Immobilie, und das kostenfrei!

Werden Sie
Franchise-
nehmer und
profitieren Sie
von unserem
Erfolgsmodell!



WIR HABEN IN DER REGION STUTTGART

- die meisten Verkäufe
- die meisten Mitarbeiter
- die meisten Immobilien im Portfolio

WIR BIETEN IHNEN

- einen eigenen Ankauf*
- eine Verkaufsgarantie

*vorbehaltlich einer internen Prüfung.

Der
König der
Makler

Bekannt aus der
Fernseh-Werbung
bei RTL + NTV



Königskinder Immobilien GmbH – auch in Ihrer Nähe! www.koenigskinder.de, info@koenigskinder.de

Info-Telefon: 0800 5 800 200

Haussanierung - Teil 2 -

Ob eine Sanierung Ihres Hauses sinnvoll ist, hängt von ihrer Energiebilanz ab. Die **Energiebilanz** ist eine detaillierte Aufstellung aller Wärmeverluste und -gewinne eines Hauses. Nur falls diese deutlich geringer ausfällt als der aktuelle technische Standard, lohnt sich die Sanierung.

Eine Sanierung steigert den **Wert Ihrer Immobilie**. Doch ob Sie Ihre Immobilie am

Markt gewinnbringend verkaufen können, hängt von vielen Faktoren ab, z. B. der Lage. Bevor Sie mit einer Sanierung viel Geld in das Haus investieren, sollten Sie sich auch überlegen, wie lange Sie selbst noch in der Immobilie wohnen wollen oder können (ziehen Sie ggf. eine Sanierung zur Barrierefreiheit in Betracht).

- Fortsetzung folgt KW 9 -

GESCHÄFTSANZEIGEN

HEIZÖL · DIESEL

Wir liefern Energie für Baden

Wir beraten Sie gerne
Tel. 0761 888 599-0

ZG Raiffeisen
Energie

EN - ANZ210003



Ihre Immobilienexperten in der Region für alle Fragen rund um Ihre Immobilie, ob Immobilienbewertung, Energieausweis, Kauf, Verkauf auch auf Rentenbasis und Vermietung.

Profitieren Sie von unserer über 41-jährigen Erfahrung. Rufen Sie uns an, mit uns kann man reden!

GARANT
IMMOBILIEN

Telefon: 0761 88 85 72-70
freiburg@garant-immo.de
www.garant-immo.de

i

Unter www.nussbaum-medien.de/wahlwerbung haben wir für Sie juristisch geprüfte Erläuterungen zum Thema Wahlwerbung zusammengestellt.



www.nussbaum-medien.de

Besuchen Sie uns

www.nussbaum-medien.de



Amtsblatt bzw. Lokalzeitung nicht erhalten?



Sollte die Verteilung nicht zu Ihrer Zufriedenheit erfolgen, bitten wir Sie, Ihr Anliegen unserem Vertriebspartner mitzuteilen:

G.S. Vertriebs GmbH
Tel. 07033 6924-0
www.gsvertrieb.de

Sie erreichen die **G.S. Vertriebs GmbH** von Montag bis Mittwoch, Freitag 8.00 - 17.00 Uhr
Donnerstag 8.00 - 18.00 Uhr · Samstag 8.00 - 12.00 Uhr

Unser Vertrieb ist auch samstags für Sie erreichbar



www.nussbaum-medien.de

Blick auf die Kandel-Pyramide

Heimatbank: Regional verankert - gemeinsam mit unseren Kunden erfolgreich!

Morgen kann kommen.
Wir machen den Weg frei.

Zum 5. Mal in Folge die Besten!

Regional verankert, überregional vernetzt, ihren Mitgliedern verpflichtet und demokratisch organisiert. Diese Merkmale zeichnen Genossenschaftsbanken aus. Wir sind die Bank in der Region für die Region. In guten, wie in schwierigen Zeiten war und ist die Volksbank für ihre Mitglieder und Kunden da.

Was die Zukunft auch bringt: Krisensicheres und nachhaltiges Handeln steht bei uns im Mittelpunkt.

Wir sind für Sie da.
Persönlich - telefonisch - online!
www.voba-breisgau-nord.de/lhrebank

Volksbank Breisgau Nord eG

1. Platz
EXZELLENTER BERATUNGSDIENST
2020
EXZELLENTER BERATUNGSDIENST
TOP 100

VERSCHIEDENES

Seit dem 20.01.21 vermisse ich

meinen silbergrau-weißen Kater. Wir sind zum 1.1.21 nach Yach gezogen. Wo hat er sich ein neues Daheim gesucht und gefunden? Wer hat ihn gesehen? Hinweise bitte auf meinen AB. ☎ 07682 / 924598

Werbung bringt Erfolg